



山形空港一階ロビーでは、“ひなのまち”河北町のご協力で雛人形を展示しています(4月13日まで)。江戸時代、最上川舟運で上方との紅花交易の帰り荷としてもたらされた時代雛は、現在も旧家に大切に残されており、各地でひなまつりが開催されるなどにより、一般公開されているところもあります。優雅な雛人形を是非ご覧ください。

P2:2月利用状況

令和4年上期各路線航空運賃について(3/27~10/29)

P3:山形空港発着便の運航スケジュールについて(3/19 現在)

JAL MaaS サービス開始について

P4:FDA15号機で東根市「佐藤錦」をPR

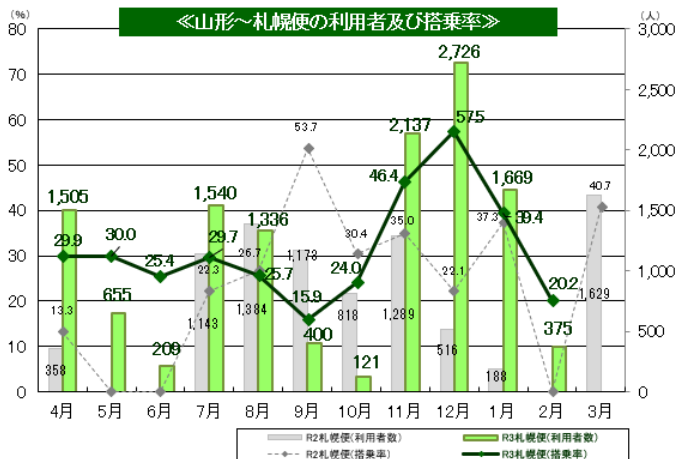
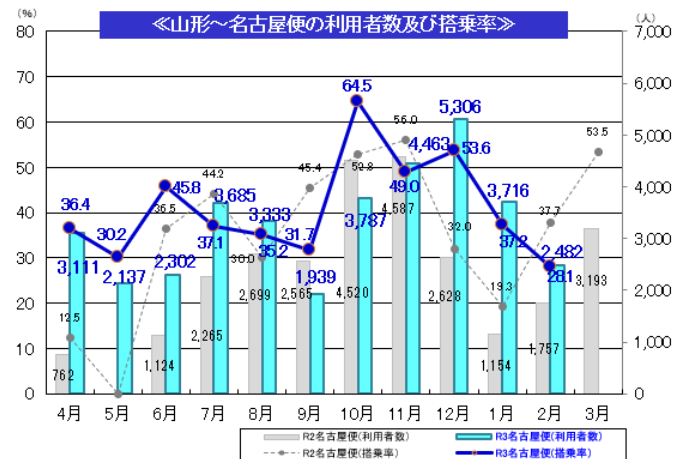
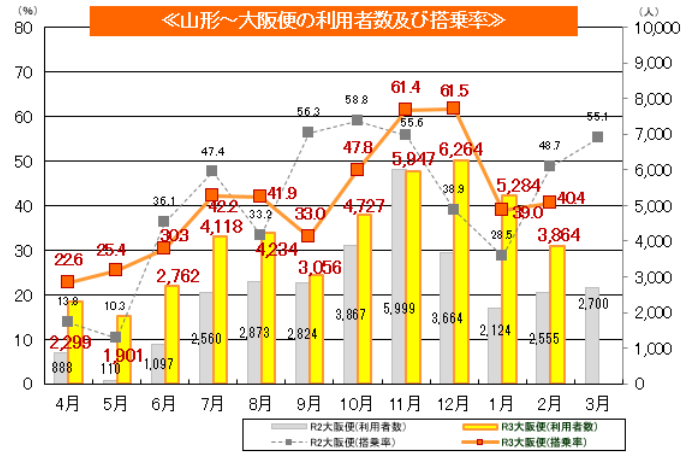
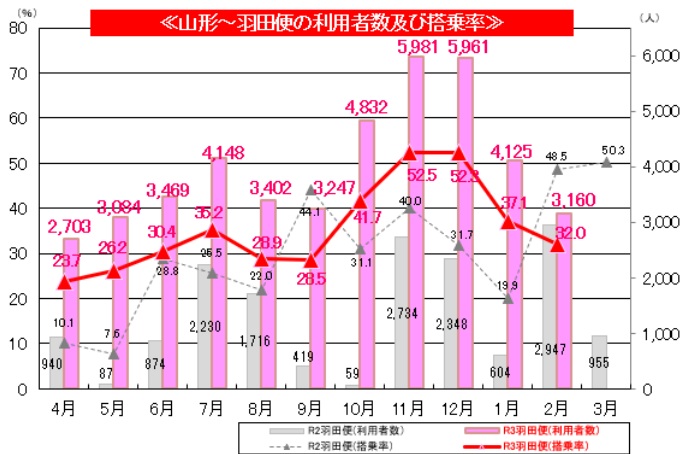
ChargeSPOTを設置しました!

P5:名古屋にいりやあせ! vol.81

ジェイ・エア便り vol.44~大阪国際空港(伊丹)の“火ろーおじさん”! ~



★2月利用状況 ～羽田便 32.0%、伊丹便 40.4%、名古屋便 28.1%、札幌便 20.2%～



～～山形空港搭乗待合室内で搭乗者 WEB アンケート実施中です。皆様のご協力をお願いいたします。～～

★令和4年上期各路線航空運賃について(3/27～10/29)

■東京羽田＝山形(JAL) 運航機材:エンブラエル 190(95席) +1,000円でクラスJにグレードアップ!!

運賃種類	ウルトラ先得	スーパー先得	先得割引タイプB	先得割引タイプA	特優割引タイプE	特優割引タイプC	往復割引	普通運賃
予約購入期限	75日前まで	55日前まで	45日前まで	28日前まで	21日前まで	前日まで	当日まで	当日まで
山形空港発	7,800円～	8,800円～	8,900円～	9,800円～	10,700円～	11,500円～	17,500円～	19,000円～
羽田空港発	7,700円～	7,800円～	8,900円～	9,400円～	9,700円～	9,900円～	17,500円～	19,000円～

■大阪伊丹＝山形(JAL) 運航機材:エンブラエル 170(76席)

運賃種類	ウルトラ先得	スーパー先得	先得割引タイプB	先得割引タイプA	往復割引	普通運賃
予約購入期限	75日前まで	55日前まで	45日前まで	28日前まで	当日まで	当日まで
山形空港発	9,500円～	13,400円～	15,000円～	15,400円～	32,400円～	36,500円～
伊丹空港発	9,100円～	12,800円～	14,200円～	14,600円～	32,400円～	36,500円～

■名古屋小牧＝山形(FDA) 運航機材:エンブラエル 170(76席)・エンブラエル 175(84席)

運賃種類	ひよとe割	ドリーム割	フレックスドリーム	バースデー割	みんなでシニア割	ユース割	普通運賃
予約購入期限	7日前まで	前日まで	前日まで	3日前まで	当日まで	当日まで	当日まで
山形＝名古屋小牧	9,000円～	19,500円～	30,500円	9,000円	13,500円	13,500円	32,000円～

■札幌新千歳＝山形(FDA) 運航機材:エンブラエル 170(76席)・エンブラエル 175(84席)

運賃種類	ひよとe割	ドリーム割	フレックスドリーム	バースデー割	みんなでシニア割	ユース割	普通運賃
予約購入期限	7日前まで	前日まで	前日まで	3日前まで	当日まで	当日まで	当日まで
山形＝札幌新千歳	6,500円～	18,500円～	30,000円～	6,500円	11,000円	11,000円	32,000円～

- ・FDAフジドリームエアラインズ：別途燃油特別付加運賃がかかる場合があります。
- ・各路線とも、各種割引運賃は、席数に限りがあり、設定がない場合もあります。

✉ JALご予約・ご購入 TEL: 0570-025-071 <https://www.jal.co.jp/jp/ja/>

✉ FDAご予約・ご購入 TEL: 0570-55-0489 <https://www.fujidream.co.jp/>

★山形空港発着便の運航スケジュールについて(3/19 現在)※■は運休。■は未定。

今後の運航ダイヤは次のとおりです。最新の運航スケジュールは山形空港 HP をご覧ください。

東北新幹線などの一部運休に伴う臨時便が運航される日もありますのでご注意ください。

山形空港シャトル（山形空港＝JR 山形駅間バス）につきましても、航空便の発着に合わせて運行しています。山形空港シャトルダイヤ＝https://www.yamagata-airport.co.jp/cms/airportshuttle_unkyu/

▶日本航空＝<https://www.jal.co.jp/jp/ja/> ▶フジドリームエアラインズ＝<https://www.fujidream.co.jp/>

便名	JAL 175	JAL 2233	FDA 381	FDA 603	JAL 2235	FDA 385	JAL 2237	JAL 179	便名	JAL 174	JAL 2234	FDA 382	FDA 602	JAL 2236	FDA 386	JAL 2238	JAL 178
出発	羽田 7:15	伊丹 7:55	小牧 9:10	札幌 11:25	伊丹 12:25	小牧 14:55	伊丹 16:15	羽田 17:40	山形 出発	8:50	9:50	10:50	13:15	14:15	16:35	18:05	19:20
山形 到着	8:15	9:10	10:15	12:45	13:35	16:00	17:30	18:40	到着	9:55 羽田	11:15 伊丹	12:05 小牧	14:30 札幌	15:40 伊丹	17:50 小牧	19:30 伊丹	20:25 羽田
3/19									3/19								
3/20									3/20								
3/21~22									3/21~22								
3/23									3/23								
3/24~25									3/24~25								
3/26									3/26								
便名	JAL 175	JAL 2233	FDA 381	FDA 383	JAL 2235	FDA 603	JAL 2237	JAL 179	便名	JAL 174	JAL 2234	FDA 382	FDA 602	JAL 2236	FDA 386	JAL 2238	JAL 178
出発	羽田 7:15	伊丹 7:55	小牧 9:15	小牧 11:05	伊丹 11:45	札幌 14:35	伊丹 16:20	羽田 17:40	山形 出発	8:50	9:50	10:50	12:40	13:40	16:20	18:05	19:10
山形 到着	8:15	9:10	10:20	12:10	13:00	15:50	17:35	18:40	到着	9:55 羽田	11:10 伊丹	12:00 小牧	14:00 札幌	15:00 伊丹	17:30 小牧	19:25 伊丹	20:15 羽田
3/27~28									3/27~28								
3/29~31									3/29~31								
4/1~15									4/1~15								

★JAL MaaS サービス開始について

JAL と山形空港利用拡大推進協議会は、スマートフォン1つで出発地から目的地までストレスフリーに移動できる MaaS*の実現に向け、山形空港二次交通ポータルサイトと連携した乗換え案内サービスを開発し、実証を行っています。

このサービスは、JAL ウェブサイト上での経路検索と同時に山形空港二次交通の予約やダイヤ情報等が取得できます。また、空港二次交通を WEB 予約によりご利用いただいた JAL マイレージバンク会員の方には、マイルのプレゼントも実施しています。

今後、同サービスでは、県内 20 施設で割引やプレゼントを受けられるクーポンの提供も予定しています。開始の際は山形空港 HP 等でお知らせしますので、ぜひご利用ください。

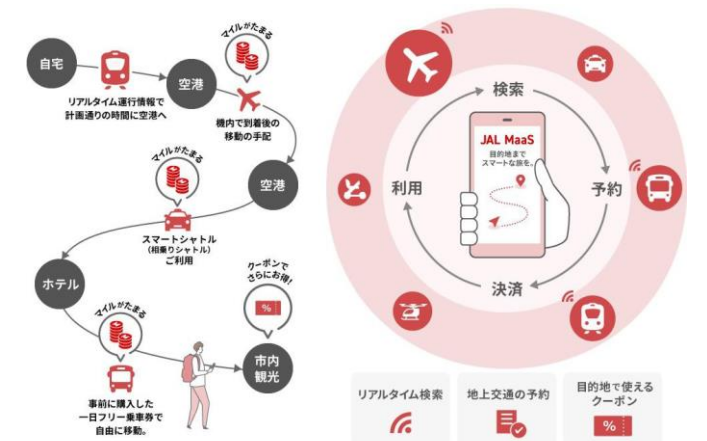
■サービス実証期間

2022 年 2 月 17 日(木)～5 月 31 日(火)

【JAL MaaS を使ってみる】

<https://www.jal.co.jp/jp/ja/relations/jalmaas/>

*Mobility as a Service:複数の公共交通やそれ以外の移動サービスを最適に組み合わせて検索・予約・決済等を一括で行えるサービス



★FDA15号機で東根市「佐藤錦」をPR

フジドリームエアラインズが運航する15号機（ローズピンクカラー）のヘッドレストカバーにおいしい山形空港所在地「東根市」のPR広告が掲出されています。

山形県東根市で生まれたさくらんぼの王様「佐藤錦」が大正11年の結実から今年で100年（！）を迎えます。佐藤錦の最盛期は6月中旬～6月下旬、また、温室のさくらんぼ狩りは4月下旬ごろからお楽しみ頂けます。

■掲出期間：3月1日（火）～3月31日（木）



▶東根市の観光情報は東根市観光物産協会へ
<https://www.higashine.com/>

★ChargeSPOT 設置しました！

3月1日より、おいしい山形空港1階ロビー中央にモバイルバッテリーのレンタルスタンド“ChargeSPOT（チャージスポット）”を設置しました。本体に3種類（Type-C、ios、Android）のケーブルが内蔵されており、ほぼ全てのスマートフォンに対応しています。

山形からの就航地である、羽田空港、伊丹空港、新千歳空港のほか、コンビニ、駅、携帯電話ショップなど全国27,000か所に設置されており、簡単に借りられ、別の場所で返却OK！旅先でも移動しながら手軽に充電できます。

バッテリー容量は5,000mAh、一般的なスマートフォンで約1.5回分の充電が可能です。

■利用料金

最初の30分未満で165円、48時間まで330円。そのあと1日330円で使用できます。レンタル開始後120時間（5日間）利用でき、超過した場合は、合計3,300円（利用料、違約金を含む）の支払い義務が発生します。返却時にバッテリースタンド画面に表示されたご利用料金をお支払いください。

■お支払い方法

Apple Pay、クレジットカード、d払い、ソフトバンクまとめて支払い、auかんたん決済、Paidy、PayPay、メルペイ

■利用方法

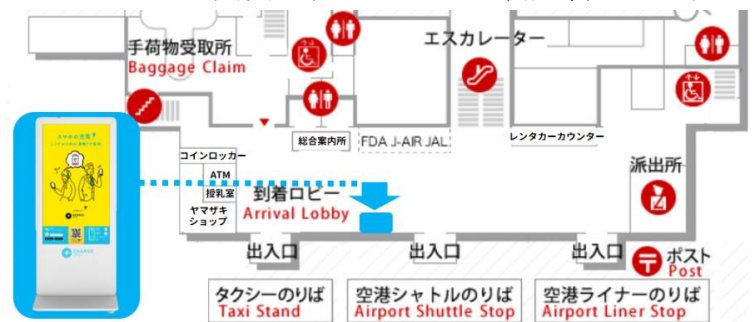
【ChargeSPOT アプリ】

- ① アプリをダウンロードする。
- ② 携帯電話番号を入力して4桁の認証コードを受取りログインする。
- ③ バッテリースタンドに表示されているQRをスキャン、お支払い方法を選択し、バッテリーをレンタルする。

【LINE版 ChargeSPOT】

- ① LINEアプリで「チャージスポット」の公式アカウントを検索し、友達追加する。
- ② 「バッテリーのレンタルできる場所」を押し、現在地から近い設置場所を検索する
- ③ 「QRスキャンして貸出」ボタンを押し、バッテリースタンドに表示されているQRをスキャン
- ④ 決済方法を選択
- ⑤ 「借りる」ボタンを押し、スタンドからバッテリーを取り出す。

▶ChargeSPOT サイト=<https://chargespot.jp/>



★名古屋にいりやあせ！ vol.81

今回は、愛知県の代表的なお城の一つ、「国宝 犬山城」をご案内します。

愛知県犬山市にある犬山城は、1537年に織田信長の叔父によって建てられたと伝えられます。全国でわずか5城しかない国宝のお城で、現存する最古の天守閣を誇ります。

木曾川沿いの小高い丘の上にあるため、天守閣からは、息をのむほど美しい雄大な眺めが楽しめます。春の桜・犬山祭り、夏の鶉飼、秋の紅葉など、四季折々の情景を堪能できます。

風情あふれる城下町には、食べ歩きが楽しめるお店が多数あり、さらに2022年3月1日には、犬山城のすぐ側に新たなホテル「ホテルインディゴ犬山有楽苑」が開業しました。話題に事欠かない犬山に、ぜひお出かけください！



信長・家康も犬山城を奪おうと戦いました



天守閣から眺める木曾川



鈴木智捺さん
愛知県 都市・交通局
航空空港課
利用促進グループ

愛知県庁航空空港課で、県営名古屋空港の路線PRを担当。山形の皆様に愛知県のおすすめスポットをご紹介します

【犬山城への交通アクセス】

県営名古屋空港～バス(約20分)～西春駅～電車(名鉄犬山線約20分)～犬山駅～徒歩(約17分)



★ジェイ・エア便り vol.44～大阪国際空港(伊丹)の“りくろーおじさん”！～

山形のふるさとアンバサダーの客室乗務員が、山形県内の食材を使ったデザートを開発しました！

山形市のやまぎん県民ホール内にある「アル・ケッチャーノコンチェルト」のコースメニューで、3月27日(日)まで提供されます。

一番下はリキュールを使ったアイスクリームで海、上山産のラ・フランスを使ったゼリー菓子が飛行機、綿あめが雲、炭酸水をかけると飛行機が離陸したイメージを表すお菓子で、山形テレビでも紹介されました。

[\(https://www.yts.co.jp/news/news-62845/\)](https://www.yts.co.jp/news/news-62845/)



大阪も負けていません。大阪だけにある12店舗で美味しいチーズケーキを提供する「りくろーおじさんの店」ですが、大阪国際空港(伊丹)でも保安検査後のショッピングスペースに出店しています。一番の自慢はチーズケーキで、閉店まで焼き立てを提供しています。

三十数年前の高校生の頃、りくろーおじさんのなんば本店が開業した際に行列に並んで手に入れたのが懐かしいです。今でも大阪国際空港(伊丹)から山形に出かける際は、大阪みやげとしてりくろーおじさんのチーズケーキを必ず買って行きます。



前田恒倫さん
山形＝羽田・伊丹便を運航するジェイエア事業企画部長。山形 E190 初就航、ミニオンジェット就航にご尽力いただきました！