

P2:1月利用状況

令和4年上期航空ダイヤが決定しました(3/27~10/29)

P3:山形空港発着便の運航スケジュールについて(2/18 現在)  
地域連携 IC カード「cherica(チェリカ)」5/14 サービススタート

P4:名古屋にいりやあせ！ vol.80

ジェイ・エア便り vol.43

～JAL とユニバーサル・スタジオ・ジャパンの

コラボレーション・デカール機就航！～

★搭乗者アンケート実施中です。ご協力よろしくお願い申し上げます！

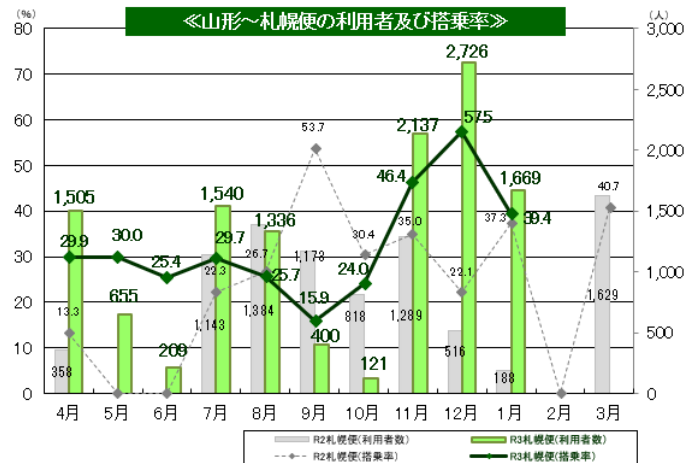
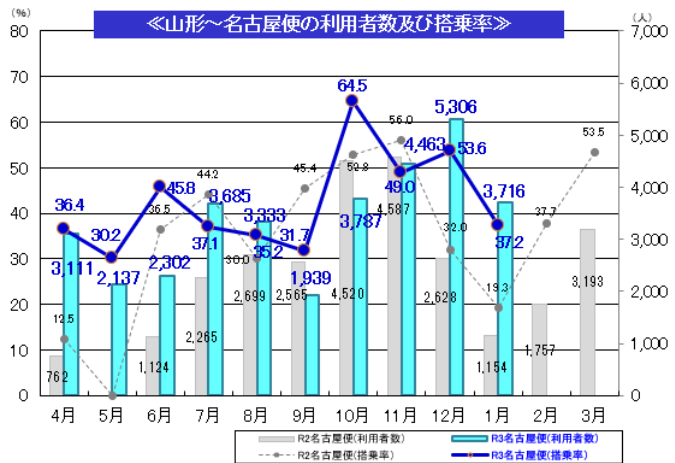
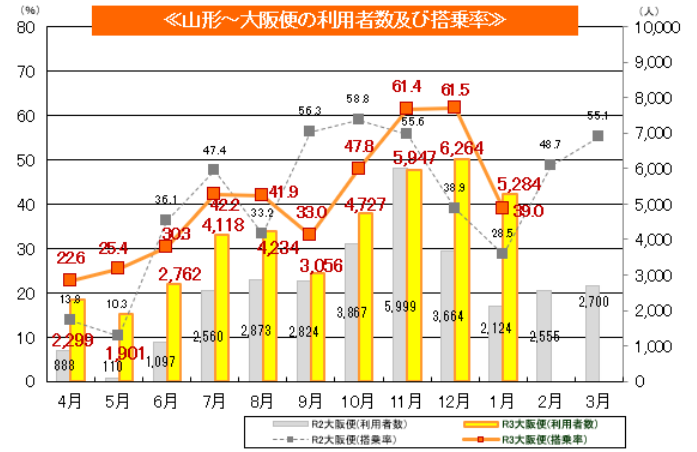
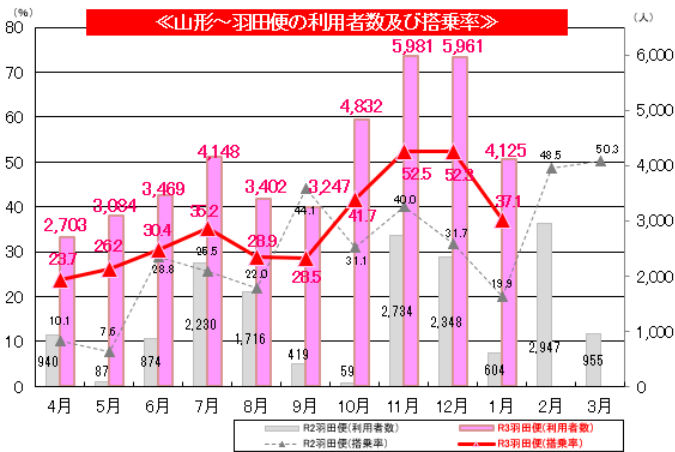
大蔵村肘折温泉では、毎年夏にアートイベント「ひじおりの灯」が開催されています。この灯籠絵には、山岳信仰や湯治文化など、肘折に息づく様々な情景や物語が描かれています。

現在、「ひじおりの灯」に出展された灯籠絵を、おいしい山形空港に特別展示しています。(～2/28)ぜひ山形空港にお越しいただき、じっくりご覧ください。



おいしい  
山形  
空港  
YAMAGATA

# ★1月利用状況 ～羽田便 37.1%、伊丹便 39.0%、名古屋便 37.2%、札幌便 39.4%～



## ★令和4年上期航空ダイヤが決定しました(3/27～10/29)

### ■東京羽田＝山形

便名	出発時刻	到着時刻	便名	出発時刻	到着時刻
JAL175	羽田 7:15	8:15 山形	JAL174	山形 8:50	9:55 羽田
JAL179	羽田 17:40	18:40 山形	JAL178	山形 19:10	20:15 羽田

### ■大阪伊丹＝山形

便名	出発時刻	到着時刻	便名	出発時刻	到着時刻
JAL2233	伊丹 7:55	9:10 山形	JAL2234	山形 9:50	11:10 伊丹
JAL2235 ※1	伊丹 11:45	13:00 山形	JAL2236 ※3	山形 13:40	15:00 伊丹
JAL2237 ※2	伊丹 16:20	17:35 山形	JAL2238 ※4	山形 18:05	19:25 伊丹

※1:8/1～8/31は 11:55→13:10  
 ※2:7/1～7/14は 16:05→17:20  
 10/1～10/29は 16:35→17:50  
 ※3:8/1～8/31は 13:45→15:05  
 ※4:7/1～7/14は 17:50→19:10  
 10/1～10/29は 18:20→19:40

### ■名古屋小牧＝山形

便名	出発時刻	到着時刻	便名	出発時刻	到着時刻
FDA381	小牧 9:15	10:20 山形	FDA382	山形 10:50	12:00 小牧
JAL4321			JAL4322		
FDA383	小牧 11:05	12:10 山形	FDA386	山形 16:20	17:30 小牧
JAL4323			JAL4326		

### ■札幌新千歳＝山形

便名	出発時刻	到着時刻	便名	出発時刻	到着時刻
FDA603	新千歳 14:35	15:50 山形	FDA602	山形 12:40	14:00 新千歳
JAL2843			JAL2842		

## ★山形空港発着便の運航スケジュールについて(2/18 現在)※■は運休。■は未定。

今後の運航ダイヤは次のとおりです。最新の運航スケジュールは山形空港 HP をご覧ください。  
 山形空港シャトル（山形空港＝JR 山形駅間バス）につきましても、航空便の発着に合わせて運行しています。山形空港シャトルダイヤ＝[https://www.yamagata-airport.co.jp/cms/airportshuttle\\_unkyu/](https://www.yamagata-airport.co.jp/cms/airportshuttle_unkyu/)  
 日本航空＝<https://www.jal.co.jp/jp/ja/> フジドリームエアラインズ＝<https://www.fujidream.co.jp/>

便名	JAL 175	JAL 2233	FDA 381	FDA 603	JAL 2235	FDA 385	JAL 2237	JAL 179	便名	JAL 174	JAL 2234	FDA 382	FDA 602	JAL 2236	FDA 386	JAL 2238	JAL 178
出発	羽田 7:15	伊丹 7:55	小牧 9:10	札幌 11:25	伊丹 12:25	小牧 14:55	伊丹 16:15	羽田 17:40	山形 出発	8:50	9:50	10:50	13:15	14:15	16:35	18:05	19:20
山形 到着	8:15	9:10	10:15	12:45	13:35	16:00	17:30	18:40	到着	9:55 羽田	11:15 伊丹	12:05 小牧	14:30 札幌	15:40 伊丹	17:50 小牧	19:30 伊丹	20:25 羽田
2/18									2/18								
2/19									2/19								
2/20~22									2/20~22								
2/23									2/23								
2/24									2/24								
2/25									2/25								
2/26									2/26								
2/27									2/27								
2/28									2/28								
3/1~4									3/1~4								
3/5									3/5								
3/6~7									3/6~7								
3/8									3/8								
3/9~10									3/9~10								
3/11									3/11								
3/12~13									3/12~13								
3/14~16									3/14~16								
3/17									3/17								
3/18									3/18								
3/19~20									3/19~20								
3/21~22									3/21~22								
3/23~25									3/23~25								
3/26~28									3/26~28								
3/29~31									3/29~31								

## ★地域連携 IC カード「cherica (チェリカ)」5/14 サービススタート

山交バス(株)、庄内交通(株)は、5月14日より、地域連携 IC カード「cherica」のサービスを開始します。

「cherica」は、山交バス(株)、庄内交通(株)の路線バス、山形市内循環バス「ベニちゃんバス」、米沢市民バス及び山形空港＝山形駅間の「山形空港シャトル」（ラッピングバスのみ）の乗車料金の支払いができます。また、Suica の電子マネー機能を備え、お買い物でもご利用できます。

「cherica」は、山交バス(株)の山形駅前案内所など県内営業所でお買い求めいただけます。「山形空港シャトル」車内でのチャージはできませんので、ご注意ください。

(詳しくは、下記山交バス(株)のプレスリリースをご覧ください。)

<http://www.yamakobus.co.jp/new/IMG/2019-unkou-info/20220124icpressrelease.pdf>

※「cherica」は山交バス株式会社、庄内交通株式会社の登録商標です。

※「Suica」は東日本旅客鉄道株式会社の登録商標です。



## ★名古屋にいりやあせ！ vol.80

今回は、愛知県の東側、渥美半島の春を彩る「渥美半島 菜の花まつり」をご紹介します！  
太平洋に面し、温暖な気候で知られる渥美半島。1月15日から3月31日までの期間中は、半島内のいたるところで可愛い菜の花が咲き誇る菜の花まつりを開催しています。

メイン会場となる「伊良湖菜の花ガーデン」では、あたり一面の菜の花畑に出会えます！満開の菜の花と映える写真を撮るのはもちろん、「菜の花コロッケ」「菜の花ジェラート」といった気になるグルメも楽しんでくださいね。もう一つ外せないのが、「幸せを呼ぶ菜の花ポスト」。円柱形の昔ながらのポストを、菜の花と同じ黄色に塗り直した可愛いポストがあり、人気を呼んでいます。

この春は圧巻の菜の花畑に会いに、渥美半島へぜひお出かけください♪



食べ歩きが楽しい！菜の花コロッケ



満開の菜の花と写真が撮れる  
フォトスポット



鈴木智捺さん  
愛知県 都市・交通局  
航空空港課  
利用促進グループ

愛知県庁航空空港課で、県営名古屋空港の路線PRを担当。山形の皆様に愛知県のおすすめスポットをご紹介します♪

イベント詳細はこちら：<https://www.taharakankou.gr.jp/nanohana/>

### 【交通アクセス】

県営名古屋空港～お車で東名高速道路経由約2時間15分～伊良湖菜の花ガーデン



## ★ジェイ・エア便り vol.43

～JALとユニバーサル・スタジオ・ジャパンのコラボレーション・デカール機就航！～

J-AIRが本社を置く大阪にあるユニバーサル・スタジオ・ジャパンは、2001年3月の開業から20周年を迎え、パークのブランド・スローガンを「NO LIMIT!」に刷新しました。

J-AIRは「旅することで日本を元気づけたい」という思いから、ユニバーサル・スタジオ・ジャパンを代表する人気者たちを描いた機体「JAL×ユニバーサル・スタジオ・ジャパン ジェット」を1月11日より運航開始いたしました。(2023年3月ころまで運航予定)

機内ではオリジナルデザインの紙コップを搭載し、搭乗記念となる搭乗証明ステッカーを配布しています。(なくなり次第、配布終了)

また、この機体をデザインしたポストカードはE190型機全機に搭載しています。

ちなみにユニバーサル・スタジオ・ジャパンは私の娘も何度も行って楽しんでいます。皆さんもぜひどうぞ。

パークへは大阪国際空港(伊丹)からは直通のバスも出ていて、40分で到着します。

日本航空は、ユニバーサル・スタジオ・ジャパンのオフィシャルエアラインです。

WIZARDING WORLD and all related trademarks, characters, names, and indicia are © & ™ Warner Bros. Entertainment Inc. Publishing Rights © JKR. (s22) Minions and all related elements and indicia TM & © 2022 Universal Studios. All rights reserved. © Nintendo TM & © 2022 Sesame Workshop TM & © Universal Studios & Amblin Entertainment TM & © Universal Studios. All rights reserved. CR22-0170



前田恒倫さん  
山形＝羽田・伊丹便を運航するジェイエア事業企画部長。山形E190初就航、ミニオンジェット就航にご尽力いただきました！