

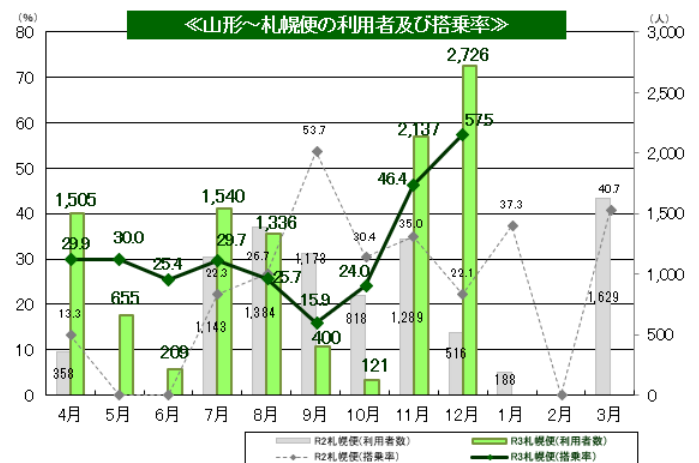
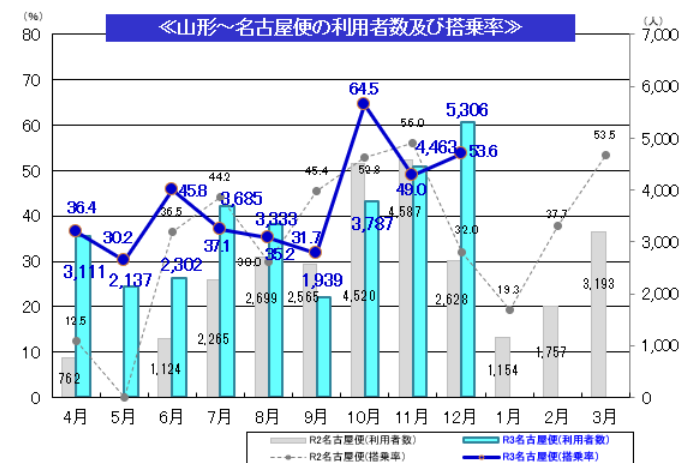
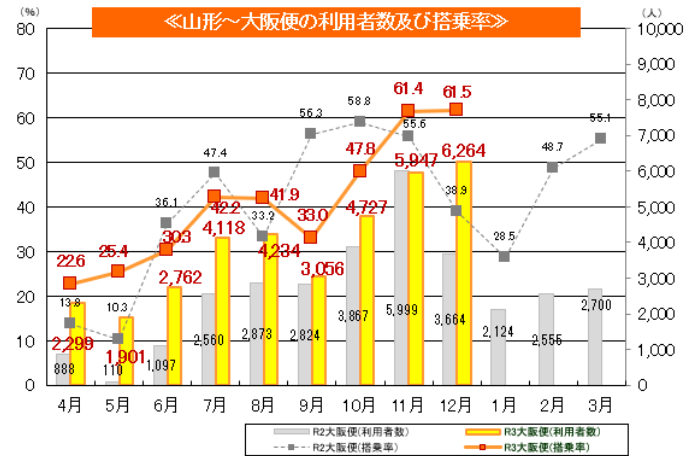
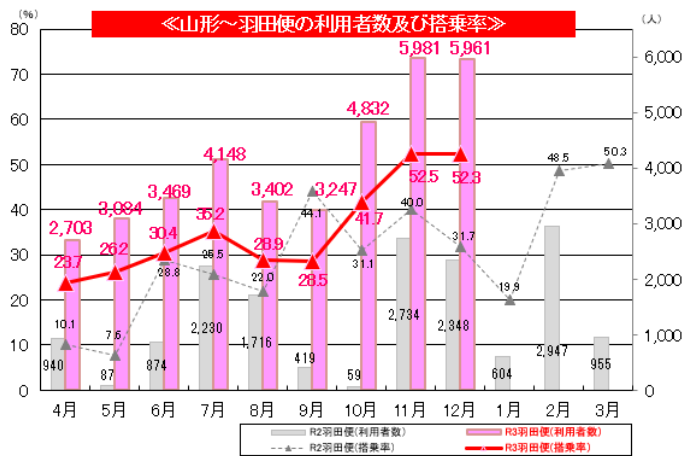
現在、おいしい山形空港内に「だんご木」を展示しています。
山形では小正月伝統の縁起物で、ミズキの枝にだんごを挿して
五穀豊穡や家内安全、無病息災を祈り願う飾り物です。
みなさまにとって良い年になりますように。



- P 2 : 12月利用状況
山形空港発着便の運航スケジュールについて (1/21 現在)
- P 3 : 搭乗者アンケートにご協力をお願いいたします
FDA 乗り放題・日帰りプラン・セミオーダー遊覧チャーターのご紹介
- P 4 : 名古屋にいりゃあせ! vol.79
ジェイ・エア便り vol.42
～大阪国際空港(伊丹)に着陸直前の機体を間近で鑑賞!～



★12月利用状況 ～羽田便 52.3%、伊丹便 61.5%、名古屋便 53.6%、札幌便 57.5%～



★山形空港発着便の運航スケジュールについて(1/21 現在) ※■は運休。

今後の運航ダイヤは次のとおりです。最新の運航スケジュールは山形空港 HP をご覧ください。
 山形空港シャトル (山形空港=JR 山形駅間バス) につきましても、航空便の発着に合わせて運行しています。山形空港シャトルダイヤ=https://www.yamagata-airport.co.jp/cms/airportshuttle_unkyu/
 日本航空=<https://www.jal.co.jp/jp/ja/> フジドリームエアラインズ=<https://www.fujidream.co.jp/>

便名	JAL 175	JAL 2233	FDA 381	FDA 603	JAL 2235	FDA 385	JAL 2237	JAL 179	便名	JAL 174	JAL 2234	FDA 382	FDA 602	JAL 2236	FDA 386	JAL 2238	JAL 178
出発	羽田 7:15	伊丹 7:55	小牧 9:10	札幌 11:25	伊丹 12:25	小牧 14:55	伊丹 16:15	羽田 17:40	山形 出発	8:50	9:50	10:50	13:15	14:15	16:35	18:05	19:20
山形 到着	8:15	9:10	10:15	12:45	13:35	16:00	17:30	18:40	到着	9:55 羽田	11:15 伊丹	12:05 小牧	14:30 札幌	15:40 伊丹	17:50 小牧	19:30 伊丹	20:25 羽田
1/21									1/21								
1/22									1/22								
1/23～26									1/23～26								
1/27									1/27								
1/28～31									1/28～31								
2/1～3									2/1～3								
2/4～5									2/4～5								
2/6～7									2/6～7								
2/8									2/8								
2/9									2/9								
2/10～13									2/10～13								
2/14									2/14								

★搭乗者アンケートにご協力をお願いいたします

現在、山形空港ご出発のお客様に、WEB アンケート調査を実施しています。

山形空港搭乗待合室に設置している、チラシやポスターの QR コードを読み取り、アンケートサイトにアクセスしてください。所要時間は約5分です。1/1～3/26の期間に回答いただいた方は、抽選で山形県内の下記の特産品等が当たるプレゼントキャンペーンに応募できますので、ご協力をお願いいたします。

※12/31以前に応募頂いた方も再度ご回答いただくことで応募できます。

A 賞(特産品)			B 賞	C 賞	D 賞
					
ローズハンドクリーム2本セット 10名【村山市】	やみつきしみかりせん詰合せ 10名【寒河江市】	かほく紅ごごん体験セット 20名【河北町】	ミニタオル又はリングノート JAL グッズ 10名	ミニモデルプレーン FDA グッズ 10名	コットンバッグ 山形空港グッズ 10名

【お問合せ】山形空港利用拡大推進協議会(事務局:山形県みらい企画創造部総合交通政策課)

TEL:023-630-3081 FAX:023-630-3082

★FDA 乗り放題・日帰りプラン・セミオーダー遊覧チャーターのご紹介

『どこでも 9,800 円日帰りプラン』

往復航空券+選べる特典(または+3,000円 でレンタカーに変更可)

【対象日】2022年1月11日(火)～31日(月)出発の平日限定

【対象路線】名古屋(小牧)＝青森、花巻、山形※、新潟※、出雲、高知、福岡、熊本
静岡＝福岡、松本＝神戸、福岡＝松本※

※名古屋(小牧)＝山形、新潟は名古屋(小牧)発のみ、福岡＝松本は福岡発のみ

【お申込み】<https://www.fujidream.co.jp/campaign/travel/#ptn-day>



乗り放題プラン『2Day/3Day-Pass』 往復航空券+宿泊代込み

【設定期間】2022年1月18日(火)～2022年1月31日(月)ご搭乗分

【対象路線】定期便運航路線(静岡＝新千歳を除く)

【旅行代金】[1泊2日] 29,800円～、[2泊3日] 44,000円～

【販売開始】2022年1月11日(火)午前10時

【申込方法こちら】

ラド観光株式会社 https://www.rado.co.jp/network/fda/quick-trip/flight_plan/

日本空輸株式会社 https://www.good-trip-ex.com/fda_flight-rally24/

【備考】ご出発日の7日前までの予約受付となります。また、ご予約後の変更はできません。



『セミオーダー遊覧チャーター』で FDA の飛行機まるごと貸切り

2月28日(月)限定で名古屋(小牧)空港を発着する遊覧フライト「セミオーダー遊覧チャーター」を抽選で1組のお客様への販売となります。FDAの小型ジェット旅客機を1機まるごと貸し切ることができ、お申込みいただいたお客さま1名での利用はもちろん、ご家族やご友人を招待して、最大70名までご搭乗いただけます。結婚式やパーティー、社員旅行、卒業記念などお客さまの用途に合わせたご利用が可能です。

「山」をテーマにした富士山周遊コース、「海」をテーマにした伊勢湾コース、「陸」をテーマにした名古屋市街地、お好きなコースを選んで特別な「夢の空間」を体験できます!

【出発日】2022年2月28日(月)

【フライト時間】約1時間

【出発地】名古屋(小牧)空港

【応募期間】2022年1月13日(木)15:00～1月24日(月)12:00まで

【当選者】1組 ※ 搭乗可能人数:1～70名さまでご利用いただけます

【旅行代金】1,500,000円～ ※ 有料のオプションプランを希望される場合は、追加料金が発生します

【お申込み特設ページ】<https://www.fujidream.co.jp/semiorder-charter/index.html>

【旅行代理店・お問い合わせ先】trip@suzuyo.co.jp ドリームツアーズ(鈴与ホールディングス株式会社 旅行事業チーム)

【備考】当日の天候などにより、飛行ルートの変更や予定していたオプションを実施できない場合がございます。



★名古屋にいやあせ！ vol.79

今回は、数多くあるおいしい名古屋名物の中から、お土産の定番！「ういろう」をご紹介します。

「ういろう」は、米粉に砂糖を練り合わせ、蒸し上げて作る和菓子です。見た目は羊羹と似ていますが、甘さが控えめで、もちりとした食感が特徴です。名古屋には、「大須ういろう」「青柳総本家」といった有名店があります。

昔から親しまれている「ういろう」ですが、最近は、お土産にぴったりな小さくて可愛いものもたくさん出ています！カラフルなアイスキャンディー型や、可愛い水玉の巾着に入った一口サイズの「ういろう」など、味も見た目も楽しめる和菓子です。

詳細はこちら：<https://www.nagoya-info.jp/feature/detail/59/>

「ういろう」は、県営名古屋空港内のお土産屋さん、SKY SHOP 翼でもお買い求めいただけます。

名古屋空港をご利用の際は、ぜひ手に取ってみてください！



鈴木智捺さん

愛知県 都市・交通局 航空空港課
利用促進グループ

愛知県庁航空空港課で、県営名古屋空港の路線 PR を担当。山形の皆様に愛知県のおすすめスポットをご紹介します♪

★ジェイ・エア便り vol.42

～大阪国際空港(伊丹)に着陸直前の機体を間近で鑑賞！～

大阪国際空港（伊丹）は市街地にあり、その南端は千里川の土手に接しています。

そこでは着陸直前の飛行機が頭上をかすめて飛行し、迫力満点です。連れて行った友人は着陸機の近さにびっくりし、思わず首をすくめたほどです。

朝7時から晩9時まで、全180便程度の着陸便がありますが、その三分之一はJ-AIR 運航のエンブラエルE170とE190です。また空港には長短で二本の滑走路がありますが、エンブラエル機等の小型機は短い滑走路に着陸することが多いです。

この土手では、次々とやって来る飛行機を純粹に眺める時間を過ごせます。あいにくトイレや売店等の施設はないのですが、絶好の鑑賞スポットとなっています。

大阪国際空港（伊丹）からモノレールと電車で10分の阪急曽根駅から2km（徒歩で30分）です。ぜひどうぞ。

◆ アクセス方法（豊中市ホームページより）



前田恒倫さん

山形＝羽田・伊丹便を運航するジェイエア事業企画部長。山形 E190 初就航、ミニオンジェット就航にご尽力いただきました！

<https://www.city.toyonaka.osaka.jp/machi/kukou/kuko/access.html>

