

県山形へようこそ!!

Welcome to YAMAGATA, Kingdom

出口 Exit

11/21、大蔵村プレゼントキャンペーンを実施しました！マスコットのおおくらくんと一緒に新型コロナウイルス感染予防を呼びかけるとともに、特産の「棚田米」を山形空港ご到着のお客様にプレゼント♪
本格的に寒さが増してきますので、みなさま、感染予防と体調管理にこころがけましょう！！（山形空港利用拡大推進協議会事務局）

新型コロナウイルス感染予防のために
「新・生活様式」を
実践しよう！

おいしい山形空港
YAMAGATA

P2：11月利用状況

新型コロナウイルス感染予防対策について

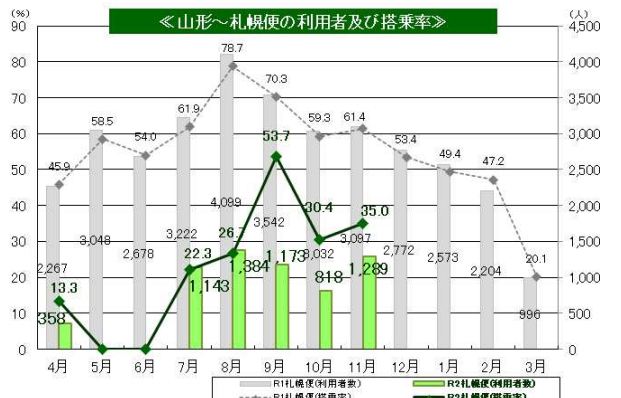
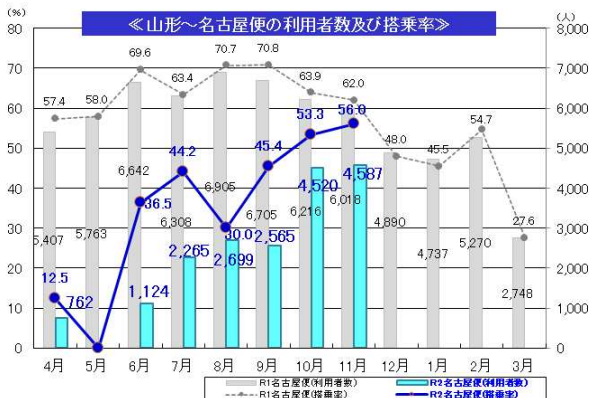
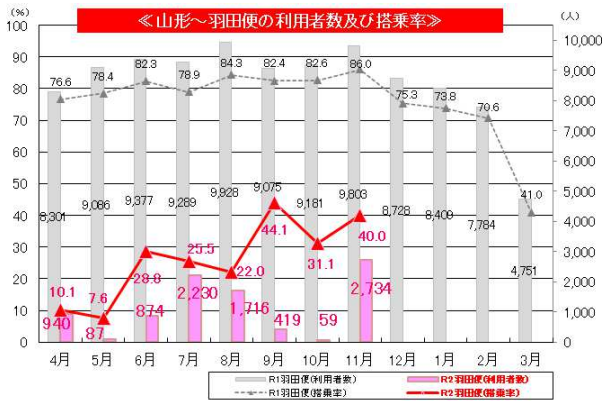
P3：山形空港発着便の減便について（12月11日現在）

P4：いりゃあせ【特別編】愛知県航空空港課だより

ジェイ・エア便り vol.29 ～ITAMI 空の市！～



★11月利用状況 ～羽田便40.0%、伊丹便55.6%、名古屋便56.0%、札幌便35.0%～



★新型コロナウイルス感染予防対策について

感染のリスクが常に身の回りにあるという意識を持っていただき、**マスクを正しく着用する、こまめな手洗い、適切な換気、身体的距離の確保、3つの密を避ける**といった「新しい生活様式」を徹底していただくようお願いいたします。

引き続き、空港ご利用や外出の際には、必ず、マスクをしっかりと着用していただきますようお願いいたします。



<体調が悪い場合の行動について>

発熱や咳、味覚障害の症状などがある場合は、軽い症状であっても無理をせず、お仕事やお出かけは控えていただき、早めに医療機関、もしくは受診相談コールセンターにご相談をお願いします。

<https://www.pref.yamagata.jp/020072/bosai/kochibou/kikikanri/covid19/coronavirus.html>

<一人ひとりの基本的感染対策>

感染リスクが高まる「5つの場面(①飲酒を伴う懇親会等②大人数や長時間におよぶ飲食③マスクなしでの会話④狭い空間での共同生活⑤居場所の切り替わり)」が皆様の生活の中に潜んでいないかご確認いただき、感染拡大防止に努めていただきますようお願いいたします。

また、全国では飲酒を伴う会食においてクラスターの発生が多くみられています。年末年始は会食の機会が増える季節ですので、「感染リスクを下げながら会食を楽しむ工夫」に気を付けながら会食をしていただきますようお願いいたします。

各都道府県の電話相談窓口はこちら https://www.kantei.go.jp/jp/pages/corona_news.html (首相官邸 HP)



★山形空港着便の減便について(12/11 現在) ※■は運休。

今後の運航ダイヤは次のとおりです。最新の運航スケジュールは山形空港 HP をご覧ください。

| 便名 | JAL 175 | JAL 2233 | FDA 381 | FDA 383 | JAL 2235 | FDA 603 | JAL 2237 | JAL 179 | 便名 | JAL 174 | JAL 2234 | FDA 382 | FDA 602 | JAL 2236 | FDA 386 | JAL 2238 | JAL 178 |
|----------|------------|-------------|------------|-------------|-------------|-------------|-------------|-------------|----------|------------|-------------|-------------|-------------|-------------|-------------|-------------|-------------|
| 出発 | 羽田 7:15 | 伊丹 8:05 | 小牧 9:10 | 小牧 11:40 | 伊丹 12:45 | 札幌 15:10 | 伊丹 16:20 | 羽田 17:30 | 山形 出発 | 8:50 | 9:50 | 10:55 | 13:20 | 14:25 | 17:05 | 18:05 | 19:20 |
| 山形 到着 | 8:15 | 9:20 | 10:15 | 12:45 | 13:55 | 16:30 | 17:35 | 18:30 | 到着 | 9:55 羽田 | 11:15 伊丹 | 12:10 小牧 | 14:35 札幌 | 15:50 伊丹 | 18:20 小牧 | 19:30 伊丹 | 20:25 羽田 |
| 12/11 | | | | | | | | | 12/11 | | | | | | | | |
| 12/12 | | | | | | | | | 12/12 | | | | | | | | |
| 12/13 | | | | | | | | | 12/13 | | | | | | | | |
| 12/14 | | | | | | | | | 12/14 | | | | | | | | |
| 12/15 | | | | | | | | | 12/15 | | | | | | | | |
| 12/16 | | | | | | | | | 12/16 | | | | | | | | |
| 12/17 | | | | | | | | | 12/17 | | | | | | | | |
| 12/18 | | | | | | | | | 12/18 | | | | | | | | |
| 12/19 | | | | | | | | | 12/19 | | | | | | | | |
| 12/20 | | | | | | | | | 12/20 | | | | | | | | |
| 12/21 | | | | | | | | | 12/21 | | | | | | | | |
| 12/22 | | | | | | | | | 12/22 | | | | | | | | |
| 12/23 | | | | | | | | | 12/23 | | | | | | | | |
| 12/24 | | | | | | | | | 12/24 | | | | | | | | |
| 12/25 | | | | | | | | | 12/25 | | | | | | | | |
| 12/26 | | | | | | | | | 12/26 | | | | | | | | |
| 12/27 | | | | | | | | | 12/27 | | | | | | | | |
| 12/28 | | | | | | | | | 12/28 | | | | | | | | |
| 12/29 | | | | | | | | | 12/29 | | | | | | | | |
| 12/30 | | | | | | | | | 12/30 | | | | | | | | |
| 12/31 | | | | | | | | | 12/31 | | | | | | | | |
| 1/1 | | | | | | | | | 1/1 | | | | | | | | |
| 1/2 | | | | | | | | | 1/2 | | | | | | | | |
| 1/3 | | | | | | | | | 1/3 | | | | | | | | |
| 1/4 | | | | | | | | | 1/4 | | | | | | | | |
| 1/5 | | | | | | | | | 1/5 | | | | | | | | |
| 1/6 | | | | | | | | | 1/6 | | | | | | | | |
| 1/7 | | | | | | | | | 1/7 | | | | | | | | |
| 1/8 | | | | | | | | | 1/8 | | | | | | | | |
| 1/9 | | | | | | | | | 1/9 | | | | | | | | |
| 1/10 | | | | | | | | | 1/10 | | | | | | | | |
| 1/11 | | | | | | | | | 1/11 | | | | | | | | |
| 1/12 | | | | | | | | | 1/12 | | | | | | | | |
| 1/13 | | | | | | | | | 1/13 | | | | | | | | |
| 1/14 | | | | | | | | | 1/14 | | | | | | | | |
| 1/15 | | | | | | | | | 1/15 | | | | | | | | |
| 1/16 | | | | | | | | | 1/16 | | | | | | | | |
| 1/17 | | | | | | | | | 1/17 | | | | | | | | |
| 1/18 | | | | | | | | | 1/18 | | | | | | | | |
| 1/19 | | | | | | | | | 1/19 | | | | | | | | |
| 1/20 | | | | | | | | | 1/20 | | | | | | | | |
| 1/21 | | | | | | | | | 1/21 | | | | | | | | |
| 1/22 | | | | | | | | | 1/22 | | | | | | | | |
| 1/23 | | | | | | | | | 1/23 | | | | | | | | |
| 1/24 | | | | | | | | | 1/24 | | | | | | | | |
| 1/25 | | | | | | | | | 1/25 | | | | | | | | |
| 1/26 | | | | | | | | | 1/26 | | | | | | | | |
| 1/27 | | | | | | | | | 1/27 | | | | | | | | |
| 1/28 | | | | | | | | | 1/28 | | | | | | | | |
| 1/29 | | | | | | | | | 1/29 | | | | | | | | |
| 1/30 | | | | | | | | | 1/30 | | | | | | | | |
| 1/31 | | | | | | | | | 1/31 | | | | | | | | |

★いりやあせ【特別編】愛知県航空空港課だより

今回は、『名古屋城本丸御殿』をご紹介します！

慶長 14 年(1609)、徳川家康が天下統一の最後の布石として建てたのが名古屋城で、以来徳川御三家のひとつに数えられる尾張徳川家の居城とされてきた歴史を持っています。

ただ、昭和 20 年(1945)の名古屋空襲により、建造物のほとんどは灰燼と化しました。焼失がもっとも惜しまれたのが、かつて城郭として国宝第1号に指定された名古屋城の本丸御殿。「近世城郭御殿の最高傑作」と呼びならわされるほどのものでした。

しかし、文献や実測図・古写真・障壁画などが残されており、これらの史実に忠実に従うかたちで平成 21 年(2009)より復元工事が始まり、10 年の歳月をかけて平成 30 年(2018)にすべて完成となりました。コロナ禍が収まりましたら、ぜひ、名古屋の観光名所へぜひ足を運んでください。



忠実な復元がなされた本丸御殿



障壁画や飾金具を施した豪華絢爛な内装

◇名古屋城本丸御殿へのアクセス◇ 県営名古屋空港…(バス約 20 分)…栄…(地下鉄名城線約4分)…市役所駅…(7番出口から徒歩5分)…名古屋城本丸御殿



★ジェイ・エア便り vol.29 ~ITAMI 空の市!~

コロナ第3波の影響で不自由を強いられる日々をお過ごしの中、空の便もまた減便を繰り返しておりご迷惑をおかけしております。

地域間の交流が滞る中、J-AIR として何ができるか、社員一同がアイデアを出し合ったところ、各地の特産品を J-AIR の便で伊丹空港に集め、市場を開くことになりました。

第1弾として、11月23日(月・祝)に伊丹空港ターミナルの一角を借りて、『ITAMI 空の市』と銘打ったイベントを開催し、秋の味覚をテーマに東北6県ならびに新潟県から、リンゴや洋梨、いちごといったフルーツや米や里芋等の地域の特産品を集め、山形県からは、ラ・フランスと丸十大屋さまの「つや姫 100%使用こうじ味噌」と「プレミアムプリン」4種類を取り寄せました！

丸十大屋さまの「プレミアムプリン」は県外には出荷していないところを特別にご協力いただいたのですが、朝7時の開店から1時間後に完売する人気でした。

伊丹空港の近所に、「丸十」という名のよく行くうどん屋があるのですが、丸十大屋の醤油を使っていることにちなんだ屋号とのことで、あらためて山形との縁を感じました。

おかげさまで『ITAMI 空の市』第1弾は好評で、お昼には全ての商品が完売となりました。特産品を購入いただいたお客さまからは、次は実際にその地に旅行したいとのお声をたくさんいただき、コロナに負けていけないとの思いをあらたにしました。

第2弾も企画しますので、大阪(伊丹)線ご利用の際は是非お立ち寄りください。



「ITAMI 空の市」会場の様子



前田恒倫さん
山形＝羽田・伊丹便を運航するジェイエア事業企画部長。山形 E190 初就航、ミニオンジェット就航にご尽力いただきました！