

「Fry for ALL #大空を見上げよう」

8/21、福島県在住のエアレースパイロット室屋義秀さんが、山形県内の上空にスモークでスマイルマークを描きました。山形空港からもこんなに綺麗に見ることが出来ました。



P2：7月利用状況

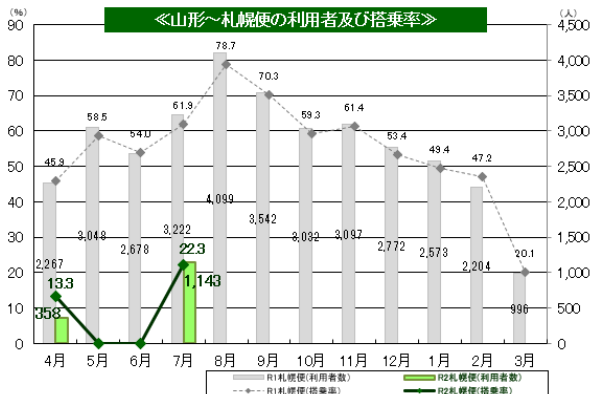
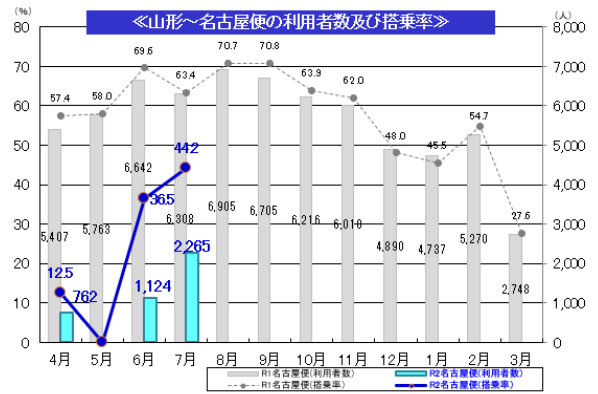
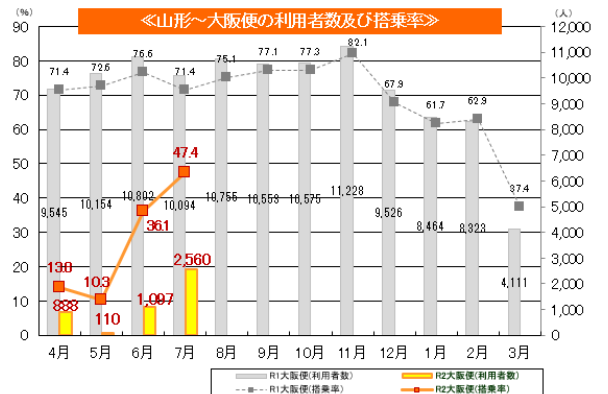
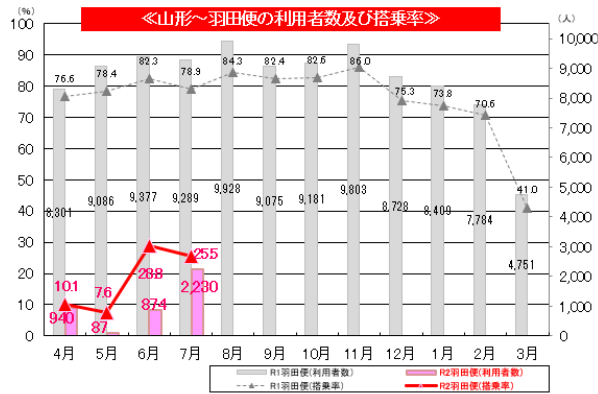
夏のおいしいプレゼントキャンペーン終了しました

P3：山形空港発着便の減便について(8月26日現在)

P4：新型コロナウイルス感染防止対策について



★7月利用状況 ～羽田便25.5%、伊丹便47.4%、名古屋便44.2%、札幌便22.3%～



★夏のおいしいプレゼントキャンペーン、終了しました

平成26年度から、山形空港ご到着のお客様に「おいしい山形」の特産品をプレゼントする「おいしいプレゼントキャンペーン」を実施しております。今年度は、「新しい旅のエチケット」のチラシも配布し、新型コロナウイルス感染防止対策の徹底についてお願いもしました。新型コロナの感染状況を踏まえ、短い期間での実施となりましたが、お客様に大変喜んでいただきました。次回、「冬のおいしいプレゼントキャンペーン」が実施できるよう、一日も早い新型コロナの収束を願っております。



7/30 東根市(たるとだどーれ)



7/31 寒河江市(つや姫せんべい)



8/7 山形空港利用拡大推進協議会
(さくらんぼ味でん六豆)



8/8 山形市(さくらんぼサイダー)



★山形空港発着便の減便について(8/26 現在) ※■は運休、■は未定。

新型コロナウイルスの影響により、再び減便になります。今後の運航ダイヤは次のとおりです。

便名	JAL 175	JAL 2233	FDA 381	FDA 383	JAL 2235	FDA 603	JAL 2237	JAL 179	便名	JAL 174	JAL 2234	FDA 382	FDA 602	JAL 2236	FDA 386	JAL 2238	JAL 178
出発	羽田 7:15	伊丹 8:00	小牧 9:25	小牧 11:05	伊丹 11:50	札幌 14:40	伊丹 16:15	羽田 17:30	山形 出発	8:50	9:50	11:00	12:40	13:35	16:25	18:00	19:20
山形 到着	8:15	9:15	10:30	12:10	13:05	15:55	17:30	18:30	到着	9:55 羽田	11:10 伊丹	12:10 小牧	14:00 札幌	14:55 伊丹	17:35 小牧	19:20 伊丹	20:25 羽田
8/26									8/26								
8/27									8/27								
8/28									8/28								
8/29									8/29								
8/30									8/30								
8/31									8/31								
9/1									9/1								
9/2									9/2								
9/3									9/3								
9/4									9/4								
9/5									9/5								
9/6									9/6								
9/7									9/7								
9/8									9/8								
9/9									9/9								
9/10									9/10								
9/11									9/11								
9/12									9/12								
9/13									9/13								
9/14									9/14								
9/15									9/15								
9/16									9/16								
9/17									9/17								
9/18									9/18								
9/19									9/19								
9/20									9/20								
9/21									9/21								
9/22									9/22								
9/23									9/23								
9/24									9/24								
9/25									9/25								
9/26									9/26								
9/27									9/27								
9/28									9/28								
9/29									9/29								
9/30									9/30								

日本航空 = <https://www.jal.co.jp/jp/ja/> フジドリームエアラインズ = <https://www.fujidream.co.jp/>

★新型コロナウイルス感染防止対策について

飛行機を安心してご利用頂くための 航空会社の取組み

Airline initiatives for passengers traveling by plane.

客室内の空気は、常に機外から新しい空気を取り入れ、約3分ですべての空気が入れ替わります。

また、機内で循環する空気は、病院の手術室にも使用されている

高性能なフィルターでろ過され、清潔に保たれています。

さらに空気は常に天井から供給され、床下に流れて滞留することはありません。

航空機は常に衛生的で清潔な環境が保たれています。

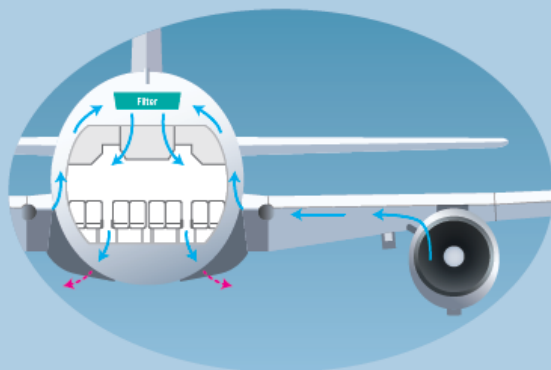
The aircraft receives ventilation through outside air, which allows for the cabin's entire air to be replaced in approximately three minutes.

In order to keep the air in the cabin clean, the cabin air is filtered and circulated through a high-performance filter which are used in the operation rooms of hospitals.

In addition, the cabin air is constantly flowing, from the ceiling to the floor.

The air in the cabin does not stay stagnant.

Airplanes are always maintained in a hygienic and clean state.



機内の空気は約3分で
すべて入れ替わります。

The cabin's entire air is replaced in approximately three minutes.

空港内のカウンター等で、
マスクの着用をしています。

We wear a facial covering in the airport
such as counters.



機内サービス提供時に、
マスクや手袋の着用を
しています。

We wear gloves and a facial covering
when serving in the cabin.



定期的に、チェックイン機
などの消毒を行っています。

Equipment like check-in machines,
is disinfected and sterilized frequently.



定期的に、機内の消毒を
を行っています。

We disinfect place where passengers
frequently touch in the cabin
such as overhead compartment.



感染拡大防止と安全衛生に向けて、みなさまのご理解とご協力をお願いいたします。

We ask for your cooperation in order to prevent the disease from spreading and keep a hygienic state.

定期航空協会

The Scheduled Airlines Association of JAPAN

今月も「いりやあせ」・「ジェイエア便り」のコラムをお休みいたします。