



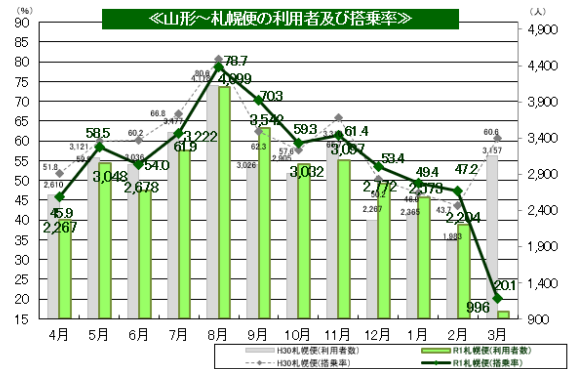
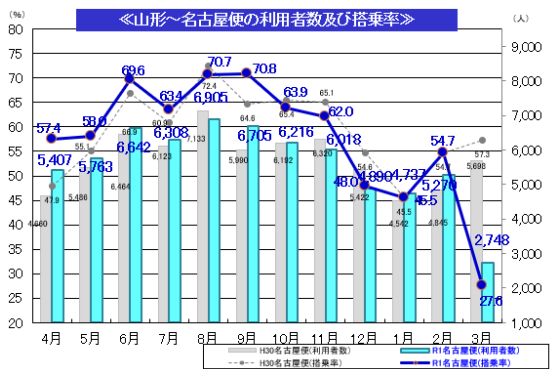
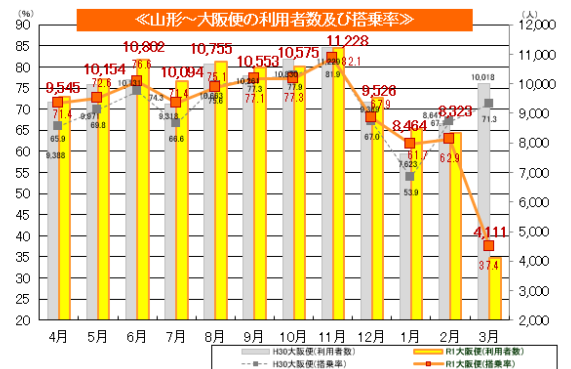
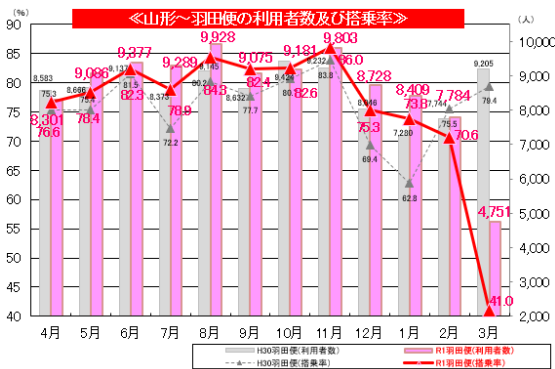
P2：3月利用状況

JAL,FDA 減便について（4月13日現在）

P3：新型コロナウイルス感染拡大防止について

P4：新型コロナウイルス感染拡大防止に関する各航空会社の対応について
ジェイ・エア便り vol.25 ～JAL グループの制服が変わりました！～

★3月利用状況 ～羽田 41.0%、伊丹 37.4%、名古屋 27.6%、札幌 20.1%～



★JAL、FDA 減便について(4月 14 日現在)

新型コロナウイルス感染拡大に伴い、減便を実施しています。

山形線においては大阪(伊丹)便、名古屋(小牧)便、札幌(新千歳)便が対象となっています。対象便のご予約をお持ちのお客様へは振替手続きを承っておりますので、下記サイト・コールセンターまでお問い合わせください。

■JALサイト www.jal.co.jp / コールセンター 0570-025-071

■FDA サイト <https://www.fujidream.co.jp/> / コールセンター 0570-55-0489

また、対象便や期日に追加等の変更があれば随時、山形空港 HP でもお知らせしてまいります。 <https://www.yamagata-airport.co.jp/>



対象便名	出発空港	発着時刻	到着空港	運休対象日
JAL2233	大阪(伊丹)	8:00→9:15	山形	4月9日～24日、 4月26日～28日
JAL2234	山形	9:50→11:10	大阪(伊丹)	
JAL2237	大阪(伊丹)	16:15→17:30	山形	4月13日～19日
JAL2238	山形	18:00→19:20	大阪(伊丹)	
FDA381 JAL4321	名古屋(小牧)	9:25→10:30	山形	4月9日～18日、 4月20日～24日、 4月26日、4月28日
FDA382 JAL4322	山形	11:00→12:10	名古屋(小牧)	
FDA603 JAL2843	札幌(新千歳)	14:40→15:55	山形	4月14日～17日、 4月19日～21日、 4月23日、26日、27日
FDA602 JAL2842	山形	12:40→14:00	札幌(新千歳)	

★新型コロナウイルス感染拡大防止について

政府は、新型コロナウイルスの感染が拡大している7都府県(埼玉県・千葉県・東京都・神奈川県・大阪府・兵庫県・福岡県)を対象に「緊急事態宣言」を発出しました。

4月14日現在、山形県では43名の感染が報告されています。

国土交通省からの要請にもありますとおり、発熱などの症状がある方については、航空便の利用は控えていただくようお願いいたします。週末、平日に限らず、県外との往来、不要不急の外出はお控えいただき、感染拡大を防ぎましょう。症状の有無にかかわらず不安に感じた場合には、お住まいの地域の保健所へご相談ください。

なお、次の症状がある方は(1)(2)を目安に(新型コロナ受診相談センター、帰国者・接触者相談センター)にご相談ください。

(1)風邪の症状や37.5℃以上の発熱が4日以上続いている。(解熱剤を飲み続けなければならないときを含みます)

(2)強いだるさ(倦怠感)や息苦しさ(呼吸困難)がある。

連絡先など詳細については、以下の厚生労働省HPをご確認ください。

<参考:厚生労働省 HP>

・新型コロナウイルス感染症について

https://www.mhlw.go.jp/stf/seisakunitsuite/bunya/0000164708_00001.html#kokumin

・各都道府県が公表している、帰国者・接触者相談センター

https://www.mhlw.go.jp/stf/seisakunitsuite/bunya/kenkou_iryou/covid19-kikokusyasessyokusya.html

新型コロナウイルス相談・受診・検査の流れ



聴覚や言語機能に障がいがある方については、以下の方法により受付をしております。

ファクシミリ 023-625-4294

(月～金曜日(祝日除く)午前8時30分～午後5時15分)



手洗い、うがい、咳エチケットを心掛ける！

密集・密接・密閉を避ける！

山形空港では、案内所、トイレ、ロビーなどに消毒液を設置しています。一日でも早く収束するよう、皆様のご協力をお願いいたします。こまめな手洗いやうがい、十分な睡眠と健康管理を心掛けましょう。

★新型コロナウイルス感染拡大防止に関する 各航空会社の対応について

各航空会社では新型コロナウイルス感染拡大予防として、機内消毒、カウンターおよび乗員スタッフのマスク、手袋着用での接客などの対応を実施しています。

航空券の取り扱いにつきましては、各航空会社ホームページに掲載しています。コールセンターの電話がつながりにくくなっていますので、ホームページの「よくあるお問い合わせ」をご覧ください。

政府の新型コロナウイルス感染症対策の基本方針により、国内線航空券の変更・払い戻しを手数料なしで受け付けております。WEB 上でお手続きいただけますので、下記 URL にアクセスしてください。

【航空券の取り扱いについてのお問い合わせは】

日本航空 (JAL) ▶ <https://www.jal.co.jp/jp/ja/info/2020/inter/200124/index.html>

国内線払い戻し専用 ▶ <https://enq.jal.co.jp/cre/Enquete/Question?enq=XjXqcZr67yw%3D>

フジドリームエアラインズ (FDA) ▶ <https://www.fujidream.co.jp/important/>

払い戻し専用 ▶ https://www.fujidreamairlines.com/bkt/app/RES/top/FRIG410_05EX.do

★ジェイ・エア便り vol.25～JALグループの制服が変わりました！

新型コロナウイルスの影響で皆さま、大変な日々をお過ごしかと存じます。

そのような中ではございますが、J-AIRをはじめ JAL グループはこの4月より、航空運送事業に関わる全部門の制服を一新しました。

どの制服も洗練されたスタイリッシュなデザインで、必要な品質や機能を備える一方、耐久性を高め再生ポリエステルを使用するなど SDGs が目指す持続可能な社会の実現に配慮したものとなっています。

先日、J-AIR では客室乗務員の新制服のお披露目をオフィスで行い、在宅勤務中の私はテレビ会議で参加しました。新制服は旧制服と比べ、シックな大人の印象で、JAL グループ各社で色の異なるスカーフは、J-AIR ではピンク色となります。

また、11 代目を迎える客室乗務員用の制服で初めて女性用のパンツスタイルの制服も用意され、多様な働き方への対応という点で新しい時代を感じました。

コロナ禍が落ち着き、多くの方々に新制服でサービスができる日がくることを心より願っております。それまで皆さま、どうぞご自愛ください。



前田 恒倫さん
山形＝羽田・伊丹便を
運航するジェイ・エア
事業企画部長。
山形蔵王で東北の冬
を満喫しました♪

今月は「いりゃあせ」のコラムをお休みいたします。