



H T B北海道テレビ 石沢綾子アナウンサー
(山形県山形市出身、山形県立山形西高等学校卒業)
H T Bの看板アナウンサーとして活躍中の石沢アナ。
北海道の朝の人気情報番組「イチモエ！」を担当しています。
写真は先日山形空港にオープンした「ヤマザキショップ」での
一コマです♪

P2：10月利用状況

名古屋便・札幌便「冬の応援ツアー助成」受付スタート！

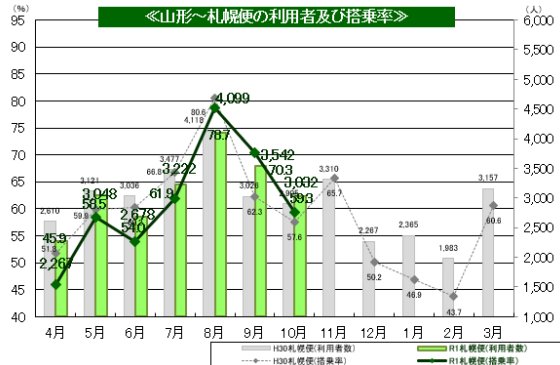
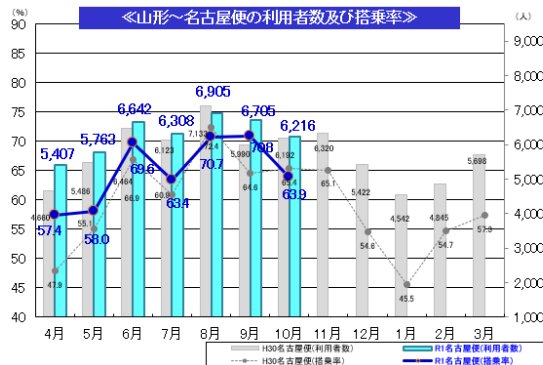
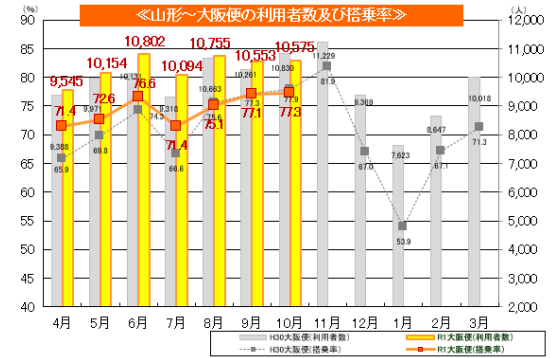
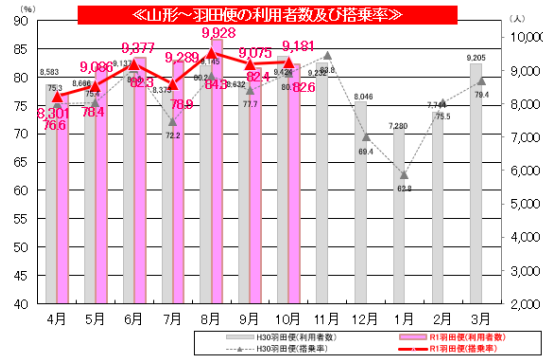
P3：ヤマザキショップ山形空港店がオープンしました！

P4：ミスター飯田の「名古屋にいりゃあせ！vol.59」

ジェイ・エア便り vol.20 ～「泉州タオル」プレゼント～



10月利用状況 ～羽田82.6%、伊丹77.3%、名古屋63.9%、札幌59.3%～



名古屋便・札幌便『冬の応援ツアー助成』受付スタート!!

5名以上で『山形～名古屋便』または『山形～札幌便』をご利用の場合、お一人あたり往復利用で6,000円（片道利用の場合は3,000円）を助成します！



助成条件	<ul style="list-style-type: none"> ・山形～名古屋便または山形～札幌便を利用した条件であること ・5人以上が参加する旅行であること [留意事項] <ul style="list-style-type: none"> ・参加者全員の居住地が同じ市町村でなくも可。県外の方が入っても可。 ※旅行代理店が主催する団体ツアーに参加する場合は対象外。ただし、航空券と宿泊のみがセットになったフリープラン商品を利用した搭乗は対象となります。
助成額	一人あたり往復利用で 6,000円 （片道利用の場合 3,000円 ）
助成対象数	900席
助成対象期間	令和元年12月1日(日)～令和2年2月29日(土)
事前申込受付期間	令和元年11月1日(金)～令和2年2月14日(金) ※助成数に達した場合は、期間中であっても受付を終了いたします。
申請方法	①助成を受けたい方は、ツアーの概要(日程、人数等)がわかる資料を、旅行前にお住いの市町村窓口に相談のうえ提出します。 ②ツアー終了後、助成金交付申請書を市町村窓口に提出します。 ③申請を取りまとめた市町村から、山形空港利用拡大推進協議会事務局へ申請書を提出します。 ④協議会にて審査したのち、申請者に助成金を支払います。 [提出資料] ・助成金交付申請書 ・旅行概要(ツアー行程表など) ・搭乗したことを証する書類(利用済み搭乗券の原本に限る)
申請先	申請者の住所地の市町村。事業所や団体の場合は所在地の市町村。窓口の担当課、連絡先はこちらをご覧ください。 https://www.yamagata-airport.co.jp/cms/fuyunooentour2019-2020/

ヤマザキショップ山形空港店がオープンしました!!

11月2日(土)より、山形空港1階到着口前に「ヤマザキショップ山形空港店」がオープンしました！サンドウィッチ、おにぎり、お弁当、ドリンクはもちろん、ヤマザキの看板商品「豆いっぱい大福」や「ふわふわメロンパン」も販売しております。淹れたてコーヒーと一緒に、店内カウンターでひとやすみするのもいいですね！

また、山形ならではの土産品も取り扱っており、ご家族、お友達、ご自身へのプレゼントとしても最適です♪



山形のお蕎麦（「新そば」は12月までの限定販売です！）、老舗長栄堂の板かきんとろ、富貴豆のバターどら、山形鋳物、100%リンゴジュース、ごはんのお供に「ふきのとうみそ・わらびみそ」、いなごふりかけ（！）、米織小紋のかわいい巾着（山形県内限定のさくらんぼ柄もごさいます。）、東北芸術工科大学にあるTUAD STOREのデザイン性のある商品、山形県をモチーフとしたスタンプ、総合案内所に展示してお問い合わせの多い阿部産業のバブーシュ（スリッパ）などなど、スタッフが選んだメイドイン山形のおすすめをぜひご覧くださいませ。御取引先へのお持たせにも喜んでいただけるはず！？




★ミスター飯田の「名古屋にいりゃあせ！ vol.59」

今回は、愛知県犬山市にある「野外民族博物館 リトルワールド」についてご紹介します！

世界各国の衣・食・住を始めとした民族文化を23カ国32の野外展示家屋と本館展示室を通して紹介しているリトルワールドでは、年間を通して世界の食べ物・祭り・音楽などを体験できるイベントが開催されています。

屋外展示エリアは、石垣→アイヌ→台湾→南北アメリカ→インドネシア等→ヨーロッパ→世界のテント村→アフリカ→アジアで構成されており、世界1周の最後を飾るのは出羽山地の月山山麓より移築された「山形県 月山山麓の家」！移築・復元をした本物の建物に囲まれながら、各国の衣装を着て撮る写真はインスタ映えも間違いなしです。世界のグルメを堪能したり、お土産も購入できます。県営名古屋空港から行く『世界1周の旅』にぜひお越しください♪

◇ 詳細 ◇ <http://www.littleworld.jp/>

◇ アクセス ◇ 県営名古屋空港…(バス約20分)…栄…(バス約50分)又は、県営名古屋空港…(バス約20分)…「西春駅」…(名鉄犬山線約20分)…「犬山駅」…(バス20分)



インドネシア衣装



月山山麓の家



飯田佑吉さん
平成30年度から愛知県航空対策課配属。
就航地PR頑張ります!!
さくらんぼ好きです!!



★ジェイ・エア便り vol.20 ～「泉州タオル」プレゼント～

大阪の西南部の海沿いの地域は、古くは和泉の国あるいは泉州といい、今も和泉、あるいは泉を冠した市町村名が多くあります。沖合に関西国際空港が位置する泉佐野市もそのひとつです。

その泉州では、明治の頃にドイツから学んだ技術でタオルの生産が始まり、吸水性に優れ肌触りのよい「泉州タオル」として名を馳せています。泉州は、水はけの良い地ということもあり、昔から水なすの生産が盛んなのですが、この度、水なすから採った自然染料で染め上げた泉州タオルをJ-AIR機内で販売することになりました！飛行機の刺繍を施したJ-AIRのオリジナルデザインで、水なすの表皮と果肉のそれぞれの風合いを生かした2色をご用意し、山形=大阪(伊丹)線、山形=羽田線をはじめJ-AIRの全ての便の機内において11月限定で販売しております。(1枚1,000円)



J-AIR オリジナルデザイン
泉州タオルハンカチ

『～雫～水なす染めタオル』

今回、この『～雫～水なす染めタオル』を抽選で20名の方にプレゼントしたいと思います。ご希望の方は、E-mailにて件名を「水なす染めタオルプレゼント」とし、1.お名前、2.ご住所、3.会員番号を明記の上、飛行機や旅の思い出を添えて、サポーターズクラブ事務局 (info@yamagata-airport.co.jp) にご応募ください。

なお、当選者の発表は、記念グッズの発送をもって代えさせていただきます。発送は来月末ごろを予定しています。たくさんのご応募をお待ちしております。

応募受付期間 【2019年11月15日(金)～12月2日(月)】



前田恒倫さん
山形=羽田・伊丹便を
運航するジェイ・エア
事業企画部長。
山形花笠まつりも二年
連続のご参加でした♪