

- P2: 平成 30 年度利用状況
GW中の山形空港駐車場利用について
第6回日本各地の名産・観光めぐりフェア開催！
- P3: 旅くらぶ 山形＝札幌便『春のキャッシュバックキャンペーン』
山形＝名古屋・札幌便『春の応援ツアー助成』
羽田空港 POWER LOUNGE CENTRAL リニューアルオープン
- P4: 智捺女史の「名古屋にいりゃあせ！vol.52」
ジェイ・エア便り vol.13～吉野の桜～
編集後記



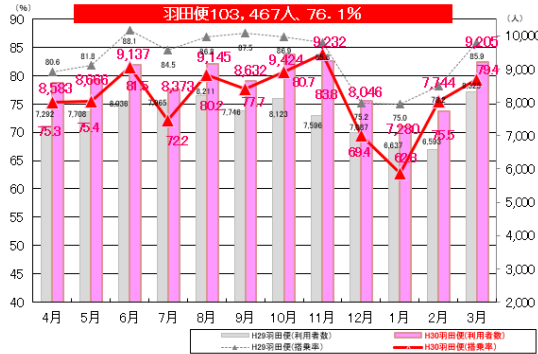
FDA 新機種13号機飛来！！！！！！！！
先月導入されたフジドリームエアラインズ13号機・ネイビーが 3/28 に
初飛来しました。ピカピカのボディーが山形の雪山に映えていました。



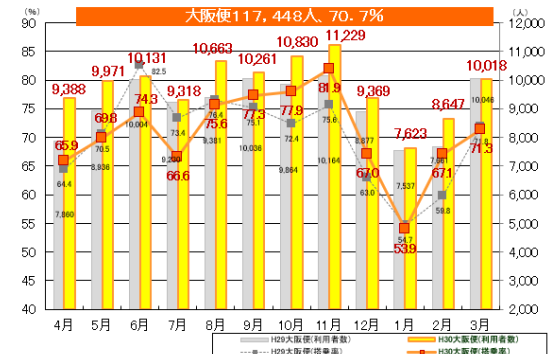
平成30年度利用状況

(76人乗り換算) (76人乗り換算)
 ～羽田便76.1%、大阪便70.7%、名古屋便62.8%、札幌便65.3%～

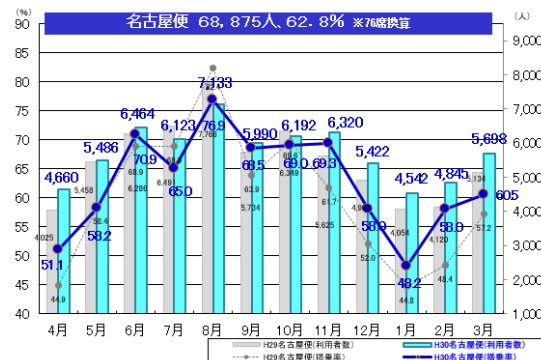
《山形～羽田便の利用者数及び搭乗率》



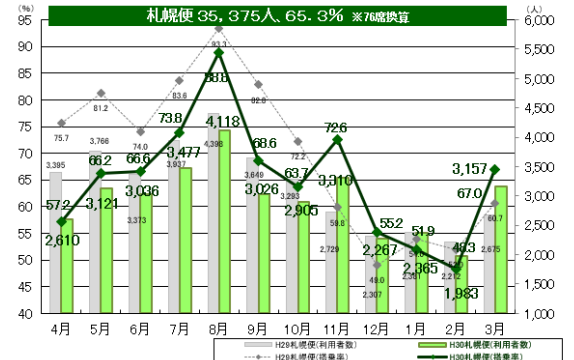
《山形～大阪便の利用者数及び搭乗率》



《山形～名古屋便の利用者数及び搭乗率》



《山形～札幌便の利用者数及び搭乗率》



GW中の山形空港駐車場利用について

今年のGWは最大10連休。山形空港の駐車場混雑が予想されます。

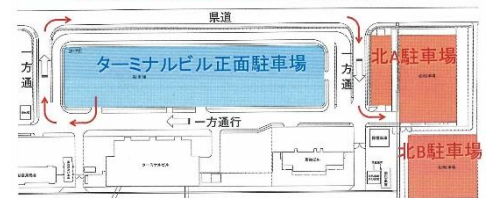
飛行機をご利用される場合はお早めに空港にお越しいただくか、空港シャトルや空港ライナー(予約制乗合タクシー)などの空港アクセスをご利用くださいますようお願い申し上げます。

◆駐車場開門時間 5:40～23:00

◆お問合せ 山形空港事務所 0237-48-1313

駐車場のご案内

ターミナルビル正面駐車場が混雑している場合は、北A駐車場、北B駐車場をご利用ください。



【注意】空港内の道路は一方通行です。

第6回日本各地の名産・観光巡りフェア開催！



名古屋の中心・栄のオアシス21「銀河の広場」で4月20日～21日に「さあ、名古屋空港から出かけよう！」が開催されます。県営名古屋空港からFDA(フジドリームエアラインズ)が就航している8県(青森県、岩手県、山形県、新潟県、島根県、高知県、福岡県、熊本県)の観光と名産品が勢ぞろいします。各県自慢の「ご当地キャラ」(山形県からはきてけるくんが登場します！)が大集合するほか、人気アーティスト

のステージイベントやFDA 航空券が当たる大抽選会、名産品が当たるスタンプラリーなど、たのしいイベントもりだくさん！ぜひお出かけください♪

◇開催日時 4月20日(土)11:00～18:00、4月21日(日)10:00～17:00

◇場所 オアシス21「銀河の広場」入場は無料です。

◇お問合せ 052-561-5675(中部経済新聞社)

<https://www.sakaepark.co.jp/events/824/>

山形＝札幌便『春のキャッシュバックキャンペーン』 往復利用で5,000円キャッシュバック!!

誕生月にご利用いただけるFDAの「バースデー割(片道10,000円)」と本キャンペーンを併用すると片道7,500円に!桜前線を追いかけて、北海道でお花見なんていかがでしょうか?
まずは「おいしい山形空港旅くらぶ」へご入会ください。

- ◇対象者 ① 山形～札幌便を有償で個人利用した旅くらぶ会員
② ①の会員に同行して同一便を有償で個人利用した15歳未満の方
 - ◇助成席数 **320席**
 - ◇助成対象期間 **2019年5月8日(水)～2019年5月30日(木)**
 - ◇キャンペーン予約受付 **2019年4月10日(水)～2019年5月16日(木)**※なくなり次第受付終了
 - ◇助成額 **往復利用でおひとり5,000円(片道利用2,500円)**
 - ◇申請先 おいしい山形空港旅くらぶ事務局(山形空港ビル(株)内)
〒999-3776 東根市羽入字柏原新林 3008
TEL 0237-47-3111(9:00～17:30)
- ※キャンペーンの詳細、申請書ダウンロードはこちら
<https://www.yamagata-airport.co.jp/cms/2019harunocashback/>

年会費
入会費
無料

概ね10名以上でのご旅行には

山形＝名古屋・札幌便『春の応援ツアー助成』!

企業、業界団体、町内会等の研修旅行など、概ね10名以上でのツアー・団体旅行対して
お一人あたり往復利用で6,000円(片道利用3,000円)助成します!

- ◇助成条件 ・「山形～名古屋便」又は「山形～札幌便」を利用した旅行であること
・概ね10名以上が参加する旅行であること
- ◇助成額 **一人あたり往復利用で6,000円(片道利用3,000円)助成**
※協議会が設置する他の個人助成との併用はできません。
- ◇助成席数 **320席** ※原則として1市町村最大150席まで
- ◇助成対象期間 **2019年5月8日(水)～2019年5月30日(木)**
- ◇受付期間 2019年4月10日(水)～2019年5月16日(木)
- ◇申請方法 助成を受けたい方は、旅行前に、ツアーの概要(日程、人数等)がわかる資料を市町村窓口にご相談のうえ提出してください。市町村担当課を通して山形空港利用拡大推進協議会に申請され、助成金が支払われます
[提出書類]助成金交付申請書、旅行概要(ツアー行程表など)、搭乗したことを証明する書類(利用済み搭乗券原本。コピー不可。)
- ◇申請先 申請者の住所地の市町村、事業所団体の場合は所在地の市町村
各市町村窓口はこちらをご覧ください。
https://www.yamagata-airport.co.jp/cms/wp-content/uploads/2019/04/2019harunooentour_chirashi.pdf



羽田空港 POWER LOUNGE CENTRAL リニューアルオープン

羽田空港1階の中央ラウンジが「POWER LOUNGE CENTRAL」となり、シックでスタイリッシュな空間にリニューアルしました!

当日の【山形線の航空券】とサポーターズクラブ【企業会員証】のご提示で、無料でご利用いただけます。山形＝羽田線をご利用の際には、搭乗までの時間をゆったりお過ごしください。

※山形空港サポーターズクラブ企業会員でご利用いただけるのは、第1ターミナルエアポートラウンジ3カ所(1階＝CENTRAL、2階＝SOUTH,NORTH)です。

◇営業時間 6:00～20:00 https://www.tokyo-airport-bldg.co.jp/airport_lounge/



ちなつ

智捺女史の「名古屋にいりゃあせ！ vol.52」

今回は、愛知県半田市にある「ミツカンミュージアム (MIZKAN MUSEUM 通称：MIM)」についてご紹介します。

MIMは、皆様のご家庭にも一つはあるであろうお酢のミツカンが設立した博物館です。江戸時代から続くお酢作りについて、製作工程や歴史はもちろん、当時使っていた道具に触れたり、様々な種類のお酢のにおいをかいだり、大型の運搬船「弁才船」に乗って、半田から江戸にお酢が運ばれていく様子を美しい映像で体験できます。ガイドツアーの最後には、酢ドリンクの試飲や、マイポン酢の作成、インスタ映えする写真の撮影もできます！！子どもから大人まで楽しめる施設になっています。近くには、旧カブトビール工場の半田赤レンガ建物もあるので、ぜひ2箇所訪れてみてはいかがでしょうか。(なおMIMの見学は予約制となっておりますので、事前に公式HPよりご予約のうえ、ご来館ください。)

◇詳細◇ <http://www.mizkan.co.jp/mim/>

◇アクセス◇ 県営名古屋空港…(バス約25分)…JR「名古屋駅」…(JR 東海道本線約 16 分)
…「大府駅」…(JR 武豊線約 23 分)…「半田駅」…(徒歩3分)



大迫力！実寸大の「弁才船」



握り寿司がずらり「すし大陸」



鈴木智捺さん
2019年に新規採用で愛知県庁航空対策課に配属になりました。初心者ですが山登りが好きです。PR一生懸命頑張っています！よろしくお願います！

ジェイ・エア便り vol.13 ～吉野の桜～

4月は新たな門出の時期ですが、今年は「平成」の時代が終わる特別な節目の月でもあり、感慨もひとしおです。次の元号「令和」は万葉集を典拠にしているようですが、私の出身地である奈良県には万葉集ゆかりの地が多くあり、今回はその中から吉野を紹介します。



吉野は奈良県南部の山間の地で、古くは万葉の時代に吉野宮が置かれ、持統天皇や歌人の柿本人麻呂が訪れました。今も万葉歌碑が吉野の各地にあり、当時を偲ぶことができます。また戦いに敗れた源義経が静御前と別れた地であり、後醍醐天皇が南朝を構えたこともあって歴史的な価値も高いため、吉野は、高野山、熊野三山と共に、「紀伊山地の霊場と参詣道」として世界文化遺産にも登録されました。

この季節、吉野は桜の名所として有名です。3万本の桜が咲き誇り、吉野山に霞がかかったように色づく様は幻想的でもあります。大阪国際(伊丹)空港から電車で約2時間半、是非一度訪れてみてはいかがでしょうか。



前田恒倫さん
山形=羽田・伊丹便を運航するジェイエア事業企画部長。山形E190初就航、ミニオンジェット就航にご尽力いただきました！

編集後記

新年度になり、各地で新生活を迎えるかたもいらっしやるのではないのでしょうか？山形県内では4/11に結構な降雪があり、なんとも不安定な天候に振り回されております。先日、山形市内で桜の開花が発表されました。まもなく本格的に春の到来になることでしょう！

5月からはよいよ新元号「令和」になりますね。気持ちを新たに、今年度も山形空港の利用拡大を目指して取り組んでまいります。サポーターズクラブ会員のみなさま、どうぞご協力よろしくお願い申し上げます。

発行：おいしい山形空港サポーターズクラブ事務局（山形空港ビル棟内）

Email:info@yamagata-airport.co.jp URL: www.yamagata-airport.co.jp