


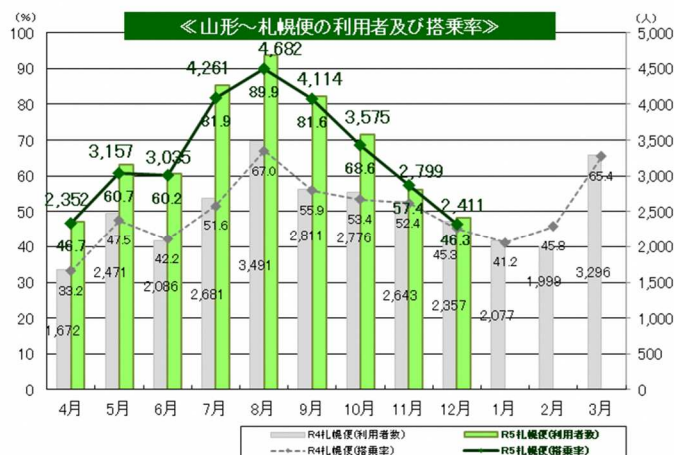
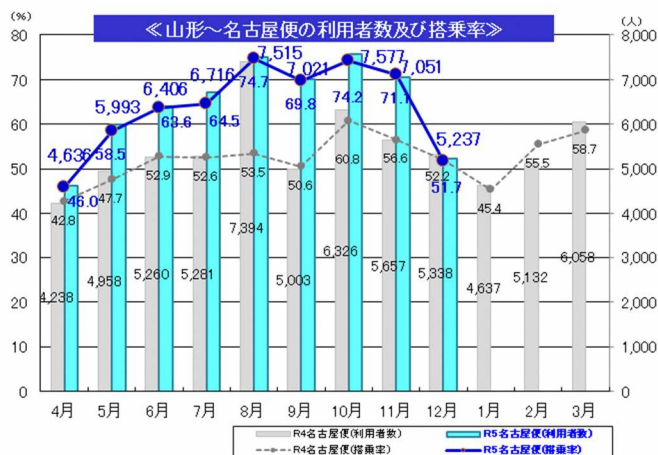
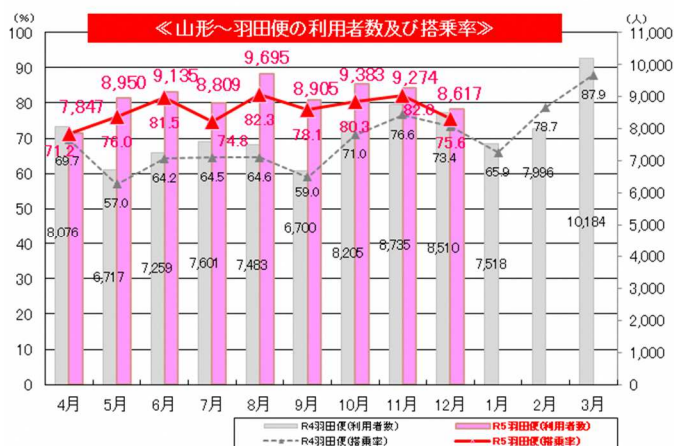


- P2: 令和5年度 12 月利用状況
冬のおいしいプレゼントキャンペーン実施中！
おいしい山形空港旅くらぶ「冬のキャッシュバックキャンペーン」期間延長!!
- P3: 会員特典「Link MURAYAMA」コワーキングスペース無料利用キャンペーン
航空会社・航空乗継利用促進協議会共同国内線乗継キャンペーン
- P4: 名古屋にいりやあせ！ vol.103 ～名古屋空港から行く東海エリア満喫の旅★～
JAL グループだより vol.10 ～天ぶら油で空を飛ぶ～



1 月 17 日より台湾からのチャーター便が運航しています。
3 月 7 日まで 32 往復 62 便、冬の山形へたくさんのお客様を乗せて飛んでいます。

★12月利用状況 ～羽田便75.6%、伊丹便71.5%、名古屋便51.7%、札幌便46.3%～



★冬のおいしいプレゼントキャンペーン実施中！

おいしい山形空港にご到着のお客様に山形県内の特産品をプレゼント🎁！
実施対象便は山形空港 HP をご覧ください。

<https://www.yamagata-airport.co.jp/cms/winterpresentcampaign2023/>



■次号までの実施スケジュールはこちら

実施日	実施主体	プレゼント
1/26(金)	山形空港利用拡大推進協議会	雪若丸シート米
2/15(木)	舟形町	鮎ごはん(パックライス)
2/22(木)	河北町	秘伝豆を使ったお菓子
2/23(金)	山形食品&山形空港利用拡大推進協議会	山形県産果物ジュース



★おいしい山形空港 旅くらぶ 「冬のキャッシュバックキャンペーン」期間延長!!

おいしい山形空港旅くらぶ(入会費年会費無料)の会員で、キャンペーン期間中、山形＝名古屋小牧便、山形＝札幌新千歳便、山形＝羽田乗継便をご利用した場合、QUOカードPAYでキャッシュバックいたします！対象便ご搭乗前にキャンペーンへの申込が必要です。詳しくは下記 URL よりキャンペーンページをチェックしてください！

おいしい山形空港旅くらぶ「冬のキャッシュバックキャンペーン」令和6年3月17日(日)まで！

https://www.yamagata-airport.co.jp/cms/tabiclub_wintercashback2023/



★会員特典「Link MURAYAMA」

コワーキングスペース無料利用キャンペーン

令和4年にオープンした村山市「Link MURAYAMA」は、にぎわい創造活性化施設です。コワーキングスペースのオープンスペースや会議室があり、リモートオフィスとしてご利用いただけます。館内には人気のベーグル屋さんやカフェ、リラクゼーション店が併設しておりますので、ランチや休憩も充実した施設です。

おいしい山形空港からのアクセスは空港ライナー(800円/人、前日まで要予約)が便利です。

★https://www.yamagata-airport.co.jp/cms/sc2023_linkmurayama-cp/



特典内容	当日のご搭乗案内・搭乗券とサポーターズクラブ会員証のご提示で、Link MURAYAMA コワーキングスペース(2階)の使用料が無料になります。
対象便	山形＝羽田便・伊丹便・名古屋便・札幌便
対象期間	令和6年1月12日(金)～3月31日(日)搭乗分
利用方法	<ul style="list-style-type: none"> ・ご利用前に「Link MURAYAMA」施設の会員登録をお願いいたします。 ・コワーキングスペースの座席を確保されたい方はご予約下さい。 ・ご利用当日は Link MURAYAMA 運営事務室(1階)で利用受付をお願いいたします。 ・予算に達し次第、キャンペーンを終了させていただきます。
営業時間	[開館時間] 9:00～20:00 [休館日] 毎月第2水曜日
アクセス	<ul style="list-style-type: none"> ・山形空港から空港ライナー(村山市エリア)で20分(前日まで要予約 ¥800) ・JR 村山駅から徒歩10分

★Link MURAYAMA 会員登録はこちらから <https://reserva.be/linkmurayama/>

★Link MURAYAMA=<https://link-murayama.jp/>

★航空会社・航空乗継利用促進協議会共同国内線乗継キャンペーン!!

国内線乗継で航空券や全国各地の名産品が当たるキャンペーンを実施中です！早くてお得な航空乗継をぜひご利用ください。

航空券賞 国内線乗継往復航空券 4名様

(JAL ANA 各2名様)

全国名産品賞 46空港より350名様に全国の名産品



キャンペーン対象者	期間中、同日に同一航空会社国内線を2区間以上乗継便でご利用された方
キャンペーン期間 (対象搭乗期間)	2024年1月9日～2月29日 ※JAL 乗継キャンペーンは1月16日(火)搭乗分より対象
応募方法	各航空会社の専用ページからご応募ください。 JAL https://www.jal.co.jp/jp/ja/dom/campaign/transit/ ANA https://www.ana.co.jp/ja/jp/mycampaign/local_ana_noritsugi/
応募結果	当選者への商品発送をもって発表にかえさせていただきます。 (3月下旬以降発送予定)



★名古屋にいりゃあせ！ vol.103 ～名古屋空港から行く東海エリア満喫旅★～

今回は、県営名古屋空港到着後の極上旅プランをご紹介します。広報誌「おでかけ空旅 in 東海 2023」についてご紹介いたします。


本誌では、『ジブリパーク』や『TSURUMA GARDEN』など新たに東海エリアにお目見え&リニューアルをした、今すぐ行きたい話題のスポットや、ご当地グルメやスイーツなど、2023年度の最新情報をご案内しています。

県営名古屋空港から少し足を延ばして、愛知・岐阜・三重の東海エリアを満喫する旅はいかがでしょう♪

以下の二次元コードまたはURLからご覧いただき、旅行の計画にぜひご活用ください！

<https://nagoya-airport.jp/trip/>





愛知県都市・交通局航空空港課
利用促進グループ
大嶋かおりさん

愛知県庁航空空港課で、県営名古屋空港の路線PRを担当。山形の皆様に愛知県のおすすめスポットをご紹介します♪

なごびよん



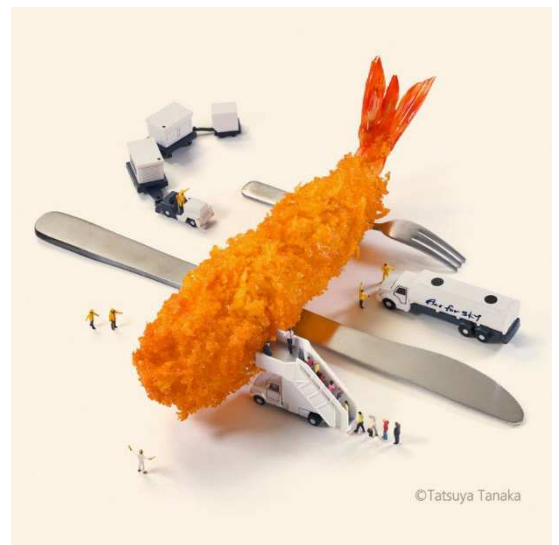
★JAL グループだより vol.10 ～天ぷら油で空を飛ぶ～


大阪・関西万博がいよいよ来年開催されます。テーマは「いのち輝く未来社会のデザイン」ですが、SDGsの目標とぴったりと合い、万博はまさにSDGs達成・SDGs+beyondへの飛躍の機会となります。JALグループもSDGsに取り組んでおり、その一つとして航空機の飛行時に発生するCO2の削減を目指しています。大きな目標は飛行時に発生するCO2を将来的（2050年が目標）には実質ゼロにすることで、大きく三つの取り組みを進めています。

一つ目は燃費の良い航空機を使うことです。JALグループはエアバス A350 型機を導入し、従来よりも2割程度、燃費が良くなりました。

二つ目は不要なものを積まない、燃費の良い航路を飛行するといった運航の工夫です。

三つ目はSAF(サフ)と呼ばれる持続可能な航空燃料を使うことです。SAFを製造する工場が大阪の堺市に建設中で、万博のころまでに初の国産SAFの大規模な製造が始まる予定です。実はこの堺で製造されるSAFは使い終わった食用油を原料としています。皆さまの家庭で天ぷら等に使った油がSAFとなって再利用されます。またJALグループは、食用油のSAFへの活用を通じて資源循環と脱炭素を推進する「FRY to FLY project」(事務局：<https://www.jgc.com/jp/esg-hsse/initiative/fry-to-fly/>)に参加し、SAFの大切さを知っていただくとともに、資源循環に取り組む活動を行っています。「天ぷら油で空を飛ぶ」日を目指して、皆さまのご協力をお待ちしています。





前田恒倫さん
山形＝羽田・伊丹便を運航するジェイエア便の販売を担当し、大阪の梅田にある西日本支社に勤務しています。