



11月号のJALだよりで紹介いただいた「JAL ミyakumyak JET」が12/2に山形空港に飛来しました!!  
2025年開催の大阪・関西万博キャラクター「ミyakumyak」がデザインされた特別塗装機です。  
運航スケジュールはこちらでチェックできます。  
<https://www.jair.co.jp/news/2023/myakumyakujet/>



P2: 令和5年度 11月利用状況

冬のおいしいプレゼントキャンペーン実施中です!

おいしい山形空港旅くらぶ「冬のキャッシュバックキャンペーン」期間延長!!

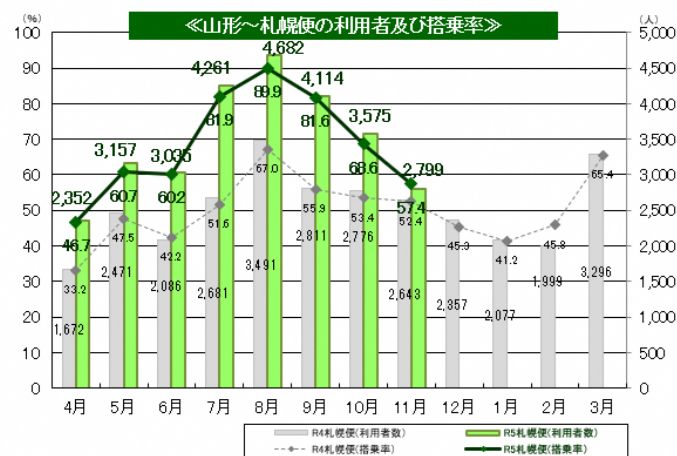
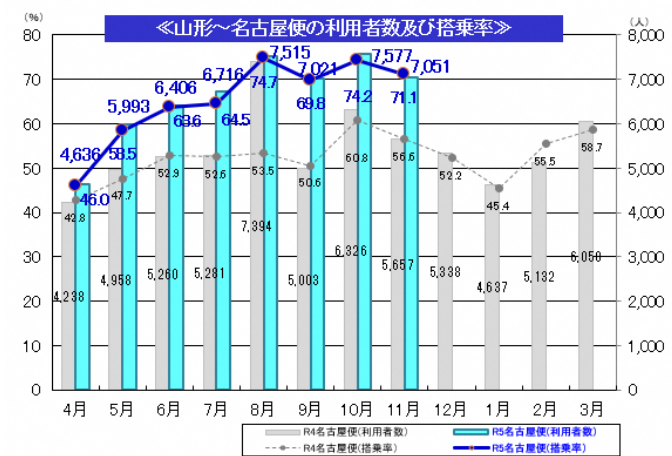
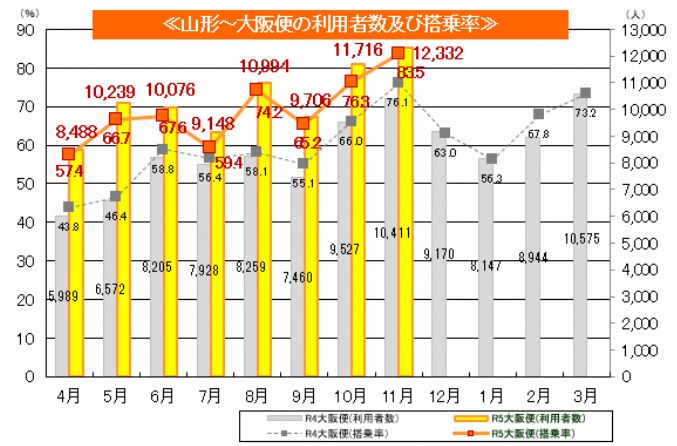
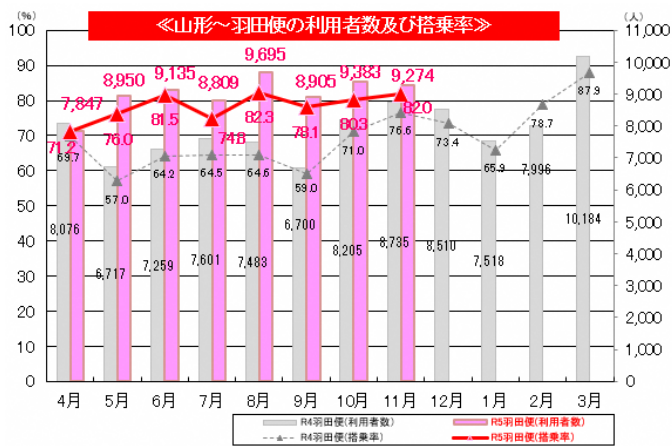
P3: フジドリームエアラインズで行く➡山形空港発着フリーパック

やまがた MaaS「らくのる」山形空港シャトル連携でラクラク移動

P4: 名古屋にいりゃあせ! vol.102 ~世界で8番目のレゴランド®~

JAL グループだより vol.9 ~ひらかたパークと花~

# ★11月利用状況 ～羽田便 82.0%、伊丹便 83.5%、名古屋便 71.1%、札幌便 57.4%～



## ★冬のおいしいプレゼントキャンペーン実施中です！



おいしい山形空港にご到着のお客様に山形県内の特産品をプレゼントします🎁！  
実施対象便は山形空港 HP をご覧ください。

<https://www.yamagata-airport.co.jp/cms/winterpresentcampaign2023/>

■次号までの実施スケジュールはこちら

実施日	実施主体	プレゼント
12/22(金)	山形空港利用拡大推進協議会	雪若丸シート米
1/11(木)	山形市	山形代表りんごジュース
1/26(金)	山形空港利用拡大推進協議会	雪若丸シート米



## ★おいしい山形空港旅くらぶ 「冬のキャッシュバックキャンペーン」期間延長!!

おいしい山形空港旅くらぶ（入会費年会費無料）の会員で、キャンペーン期間中、山形＝名古屋小牧便、山形＝札幌新千歳便、山形＝羽田乗継便をご利用した場合、QUOカードPAYでキャッシュバックいたします！対象便ご搭乗前にキャンペーンへの申込が必要です。くわしくは下記 URL より山形空港ホームページをチェックしてください！

「冬のキャッシュバックキャンペーン」令和6年3月17日(日)まで！

[https://www.yamagata-airport.co.jp/cms/tabiclub\\_wintercashback2023/](https://www.yamagata-airport.co.jp/cms/tabiclub_wintercashback2023/)

# ★フジドリームエアラインズで行く✈️山形空港発着フリープラン商品

山形空港発着の往復航空券+宿泊のお得なフリープラン商品が販売中です！ぜひこの機会にお気軽にご利用ください。※表示の旅行代金は一室お二人利用の場合です。おひとりさまからご利用いただけます。

## 【HIS】

✈️フジドリームエアラインズで行く名古屋2日間！素泊まりプランでお気軽♪

<https://domestic-tour.his-j.com/tour/detail/?code=JZ-F20002A-989>

設定期間	2024年1月1日～2024年2月28日	旅行代金	14,700円～31,300円
------	----------------------	------	-----------------

✈️フジドリームエアラインズで行く！観光・グルメ・スイーツなど6つから選べる特典付き♪札幌を代表するシティリゾート「札幌パークホテル」に滞在3日間

<https://domestic-tour.his-j.com/tour/detail/?code=JZ-F30002A-9B7>

設定期間	2024年1月1日～2024年2月27日	旅行代金	23,500円～77,100円
------	----------------------	------	-----------------

## 【ラド観光】

✈️FDAで行く！<山形発名古屋>冬のスペシャルセール！

[https://www.rado.co.jp/booking\\_proc\\_mu\\_sh/air/main/search?XCD=756882&CODE1=YN&KEYWORD=B5WF4&FTERM=2&TTERM=4&HEAD=FD&LIST=2](https://www.rado.co.jp/booking_proc_mu_sh/air/main/search?XCD=756882&CODE1=YN&KEYWORD=B5WF4&FTERM=2&TTERM=4&HEAD=FD&LIST=2)

2日間	設定期間	2024年1月9日～2024年2月28日	旅行代金	14,300円～39,800円
3日間	設定期間	2024年1月9日～2024年2月27日	旅行代金	18,300円～58,300円
4日間	設定期間	2024年1月9日～2024年2月26日	旅行代金	22,300円～62,300円

✈️FDAで行く！<山形発北海道>冬のスペシャルセール！

[https://www.rado.co.jp/booking\\_proc\\_mu\\_sh/air/main/search?XCD=756882&CODE1=YC&KEYWORD=B5WF4&FTERM=2&TTERM=4&HEAD=FD&LIST=2](https://www.rado.co.jp/booking_proc_mu_sh/air/main/search?XCD=756882&CODE1=YC&KEYWORD=B5WF4&FTERM=2&TTERM=4&HEAD=FD&LIST=2)

2日間	設定期間	2024年1月9日～2024年2月28日	旅行代金	15,800円～67,300円
3日間	設定期間	2024年1月9日～2024年2月27日	旅行代金	19,800円～95,800円
4日間	設定期間	2024年1月9日～2024年2月26日	旅行代金	23,300円～111,300円

## 【ツアーウェーブ】

✈️山形空港発着 FDA 行く北海道

[https://dome.tourwave.net/tour/search?RT\\_CD=TWC&S\\_CD=03&SELECT\\_TYPE=01&GOODS\\_CD=GAJ23BC1&sort=04](https://dome.tourwave.net/tour/search?RT_CD=TWC&S_CD=03&SELECT_TYPE=01&GOODS_CD=GAJ23BC1&sort=04)

2日間	設定期間	2024年1月1日～2024年2月29日	旅行代金	19,800円～79,800円
3日間	設定期間	2024年1月1日～2024年2月29日	旅行代金	26,800円～120,800円

✈️山形空港発着 FDA で行く名古屋

[https://dome.tourwave.net/tour/search?RT\\_CD=TWC&S\\_CD=03&SELECT\\_TYPE=01&GOODS\\_CD=GAJ23BC2&sort=04](https://dome.tourwave.net/tour/search?RT_CD=TWC&S_CD=03&SELECT_TYPE=01&GOODS_CD=GAJ23BC2&sort=04)

2日間	設定期間	2024年1月1日～2024年2月28日	旅行代金	18,800円～46,800円
3日間	設定期間	2024年1月1日～2024年2月28日	旅行代金	27,800円～61,800円

# ★やまがた MaaS「らくのる」山形空港シャトル連携 でラクラク移動

山形市は、12月より山形空港シャトル(空港＝山形市内間)往復と、山形市内巡回バス「ベニちゃんバス」1日乗車券がセットになった『紅(べに)パス空港シャトル』のデジタルチケットの販売をスタートしました。

スマートフォンのチケット購入アプリ「RYDE PASS」からいつでもどこでも購入できます。スマートフォンで乗務員にデジタルチケットを提示し、スマートに利用できます！観光や出張にも便利に移動が可能です。しかも！チケットを購入した方には山形市内飲食店でサービス特典を受けられるクーポンもあります。ぜひご利用ください。



やまがた MaaS  
「らくのる」



○RYDE PASSのダウンロード



○ポータルサイト



1 アプリで購入



2 画面を見せるだけ

お問合せ 山形市企画調整部 公共交通課

TEL:023-641-1212(内線 438・926) E-mail:kotsu@city.yamagata-yamagata.lg.jp

## ★名古屋にいりゃあせ！ vol.102 ～世界で8番目のレゴランド®～

皆さんも一度はレゴ®ブロックで遊んだことがあるのではないのでしょうか。愛知県名古屋市には、レゴ®ブロックやレゴ®モデルに触れて創作できる体験型のテーマパークである「レゴランド®・ジャパン・リゾート」が2017年に開業しました。園内にはなんと約1,700万個のレゴ®ブロックと約1万個のレゴ®モデルがあり、ワークショップではレゴ®ブロックを使った創作体験はもちろん、身長90cmのお子様から楽しめるアトラクションや、人気キャラクターのショーなど、親子で体験して楽しめるコンテンツが盛りだくさんです！

次回の家族旅行では、大人も子供もレゴの世界観を楽しめる「レゴランド®・ジャパン・リゾート」で特別な時間を過ごしてみるのはいかがでしょうか♪



◇レゴランド®・ジャパン・リゾート所在地◇ 名古屋市港区金城ふ頭 2-2-1

◇アクセス◇ 県営名古屋空港… (バス約 35 分) …名古屋駅…  
(電車約 25 分) …金城ふ頭駅… (徒歩約 10 分)

◇開園時間◇ 午前 10 時

◇チケット料金 (1DAY パスポート) ◇ おとな (19 歳以上) 4,500 円～  
こども (3 歳～18 歳) 3,300 円～

※閉園時間及びチケット料金をご来場日より異なります。

詳細は公式サイトをご確認ください。

◇レゴランド®・ジャパン・リゾート公式サイト◇

(<https://www.legoland.jp/>)



愛知県都市・交通局航空空港課  
利用促進グループ  
大嶋かおりさん



なごびよん

愛知県庁航空空港課で、県営名古屋空港の路線PRを担当し、山形の皆様に愛知県のおすすめスポットをご紹介します♪

## ★JAL グループだより vol.9 ～ひらかたパークと花～

大阪湾に流れ出る淀川沿いには大坂街道が奈良時代からあり、江戸から京都までの東海道を大坂 (※現在の大阪は江戸時代まで大坂と表記) までつなぐ役割も果たしてきました。

街道沿いには枚方宿 (ひらかたしゅく) 等の宿も設けられ、現在の枚方市 (ひらかたし) の命名にも由来します。京阪電鉄は枚方経由で大阪と京都を繋いだ 1910 年 (明治 43 年) に沿線で遊園地を開業しましたが、その後枚方市に移設し、今でもひらかたパークとして大人気です。枚方出身の私の家内も子供のころから何回も行ったそうで、最近では枚方市出身の岡田准一氏が超ひらパー兄さんとして盛り上げています。

パークでは 11 月から 4 月 7 日までの週末を中心とした特定日の 17 時から 20 時までの間、イルミネーションによる「光の遊園地」が開催されます。7つのエリアでツリーやトンネル、ショー、ナイトアトラクションのある大きなイベントで、テーマは花です。ひらかたパークで開催されていた菊人形展を思い出す方もいらっしゃると思いますが、枚方の市の花「菊」は今でもパーク内はじめ市内のいろいろなところで目にします。

大阪国際空港 (伊丹空港) から電車で 1 時間半のひらかたパークにご家族の皆さんと一緒にぜひどうぞ。

<https://www.hirakatapark.co.jp/>



前田恒倫さん

山形＝羽田・伊丹便を運航するジェイエア便の販売を担当し、大阪の梅田にある西日本支社に勤務しています。