

P2: 12 月利用状況

冬のおいしいプレゼントキャンペーン実施中です!!

FDA 利用のパックでビジネスも旅行もお得です➔

P3: 2023 年上期(3/26~10/28)航空ダイヤ発表➔

山形空港エレベーター工事に関するお知らせ

JAL サイトから山形旅を見つける!!

P4: 名古屋にいりゃあせ! vol.91

ジェイ・エア便り vol.54~機内インターネットサービス開始! ~



JAL 山形空港カウンター前には、沖縄から届いた「琉球寒緋桜」が飾られています。山形県の「啓翁桜」ともまた違った南国の雰囲気を感じられます。

沖縄の琉球寒緋桜で  
山形にも一足早い  
春が届きました

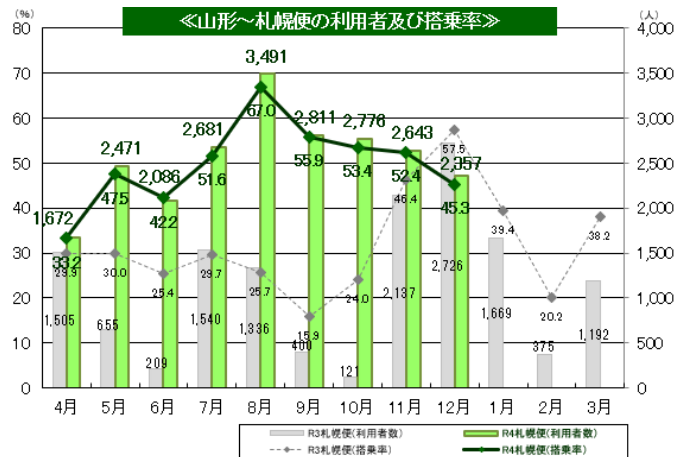
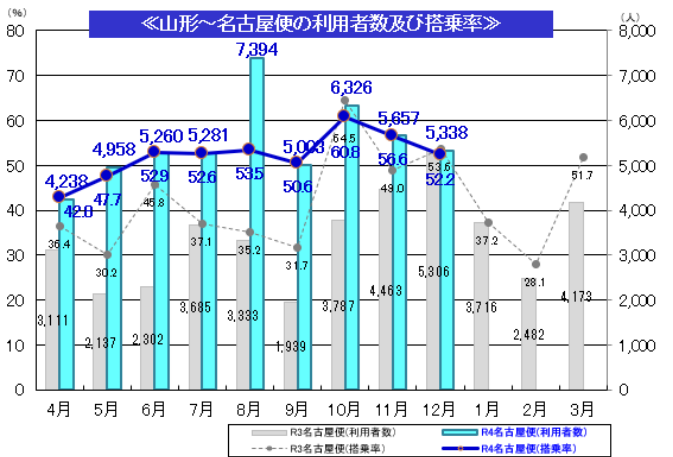
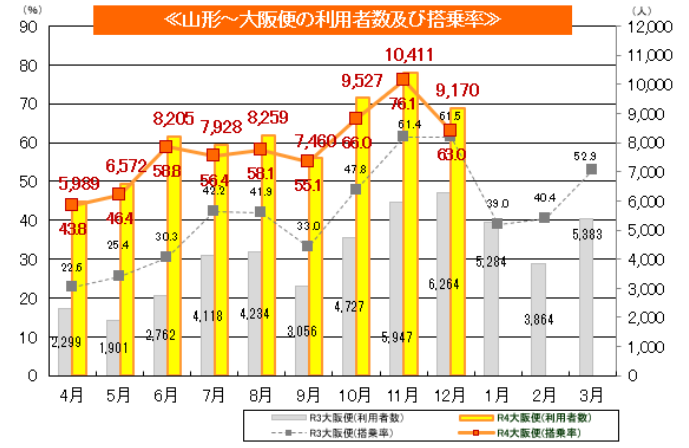
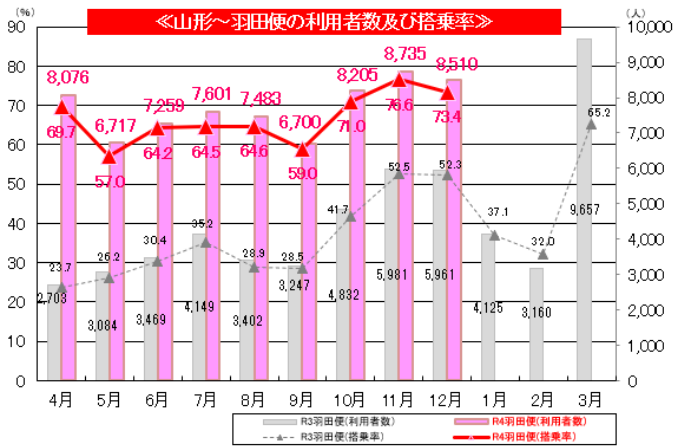
今年も沖縄から日本一早い春の便りとして『琉球寒緋桜』が届きました。『琉球寒緋桜』は中国南部・台湾などに分布しておりますが、沖縄では冬も温暖なため、平地に比べて早く寒くなる北部の山頂から咲き始め、「桜前線」は本土とは逆に南下します。





# ★12月利用状況

～羽田便 73.4%、伊丹便 63.0%、名古屋便 52.2%、札幌便 45.3%～



## ★冬のおいしいプレゼントキャンペーン実施中です!!

おいしい山形空港ご到着のお客様に山形県のおいしい特産品をプレゼント!! 実施便でご到着の際にはぜひお受け取り下さい。

2月末までの実施スケジュールは下表のとおりです。

実施日	実施自治体	プレゼント内容	実施便・山形到着時刻								
			羽田 8:15	伊丹 9:20	名古屋 11:50	札幌 12:45	伊丹 13:40	名古屋 16:00	伊丹 17:30	羽田 18:40	
1/27(金)	山形空港利用拡大推進協議会	おしどりミルクケーキ (ラ・フランス)						○	○	○	
2/9(木)	天童市	ラ・フランス 100%ジュース			○	○	○				
2/16(木)	舟形町	ラズベリーめがみちゃんクッキー			○	○	○				
2/23(木)	鮭川村	あられこ(揚げ餅)			○	○	○				
2/24(金)	河北町	秘伝豆を使ったお菓子		○	○	○	○				

▶キャンペーンの実施スケジュール <https://www.yamagata-airport.co.jp/cms/winter-present2022/>

## ★FDA 利用のパックでビジネスも旅行もお得です

冬のお得な往復航空券+宿泊のパックをご紹介します。  
 山形県のお住まいの方は4名以上のご利用でキャッシュバックを受けられる「冬の応援ツアー助成」も合わせてご利用ください。  
 全国旅行支援対象商品もございますので、冬の名古屋、札幌、山形にぜひお出かけください。

山形空港利用“冬のお得なパック商品”のご案内(山形空港 HP)

[https://www.yamagata-airport.co.jp/cms/2022winter\\_yamagatatourpack/](https://www.yamagata-airport.co.jp/cms/2022winter_yamagatatourpack/)



# ★2023 年上期(3/26～10/28)航空ダイヤ発表

【東京(羽田)＝山形】

便名	羽田発	山形着	機材	便名	山形発	羽田着
JAL175	7:15	8:15	E190	JAL174	9:50	10:55
JAL179	17:40	18:40	E190	JAL178	19:15	20:20

【大阪(伊丹)＝山形】

便名	伊丹発	山形着	機材	便名	山形発	伊丹着
JAL2233	8:00	9:15	E190	JAL2234	8:50	10:10
JAL2235※1	12:25	13:40	E170	JAL2236※3	14:10	15:30
JAL2237※2	16:05	17:20	E170	JAL2238※4	17:50	19:10

※1, 3・・・7/14～8/31 25分遅発着 ※2, 4・・・7/14～7/31 5分遅発着、8/1～8/31 25分遅発着

【名古屋(小牧)＝山形】

便名	名古屋発	山形着	機材	便名	山形発	名古屋着
FDA381	9:15	10:20	E170/E175	FDA382	10:50	12:00
FDA383	11:05	12:10	E170/E175	FDA386	16:20	17:30

【札幌(新千歳)＝山形】

便名	札幌発	山形着	機材	便名	山形発	札幌着
FDA603	14:35	15:50	E170/E175	FDA602	12:40	14:00

✈ 日本航空(JAL) <https://www.jal.co.jp/jp/ja/> コールセンター／0570-025-071

✈ フジドリームエアラインズ(FDA) <https://www.fujidream.co.jp/> コールセンター／0570-55-0489

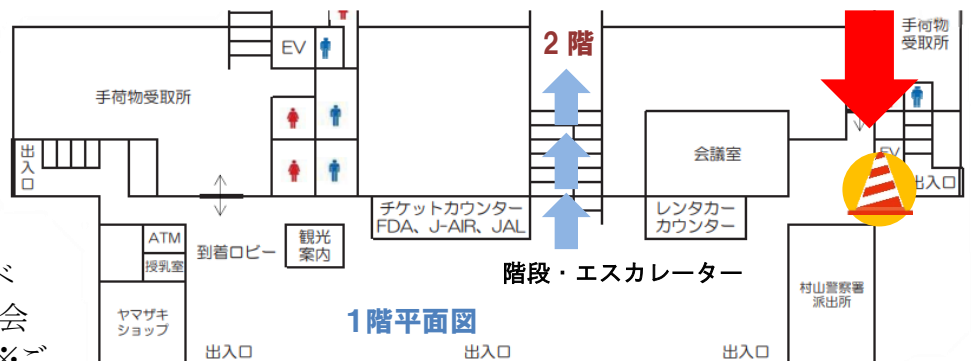
## ★山形空港エレベーター工事に関するお知らせ

山形空港南側エレベーターの更新工事のため、下記期間エレベーターのご利用ができません。大変ご不便をおかけいたしますが、ご協力をお願いいたします。

航空便利用のお客様で、エレベーターをご利用される方は、航空会社スタッフにお申し出ください。(※ご案内にお時間を要する場合があります。)

2Fへは中央階段、エスカレーターをご利用ください。(※エスカレーターは昇りのみです。)

**工事期間:2023年2月1日(水)～3月14日(火)**



## ★JALサイトから山形旅を見つける!!

お得な割引運賃「先得・特便」の運賃、ご利用日の検索や観光地紹介、アクセス、レンタカー利用助成などお得な情報を凝縮した JAL 特設サイトから、山形でのおいしい旅を見つけください

4月11日までの期間限定運賃「スカイメイト(満12歳以上26歳未満)」は羽田＝山形線は4,500円!!

JAL×TABIPPO プレゼントキャンペーン開催中です! <https://twitter.com/TABIPPO/status/1615653622578315264>

✈ JAL 山形「古き良き」は今「新しい」自分だけの「すき」を見つける。

[https://www.jal.co.jp/jp/ja/dom/special/yamagata/?utm\\_source=twitter&utm\\_medium=social&utm\\_campaign=01\\_dom&utm\\_content=2211\\_044](https://www.jal.co.jp/jp/ja/dom/special/yamagata/?utm_source=twitter&utm_medium=social&utm_campaign=01_dom&utm_content=2211_044)

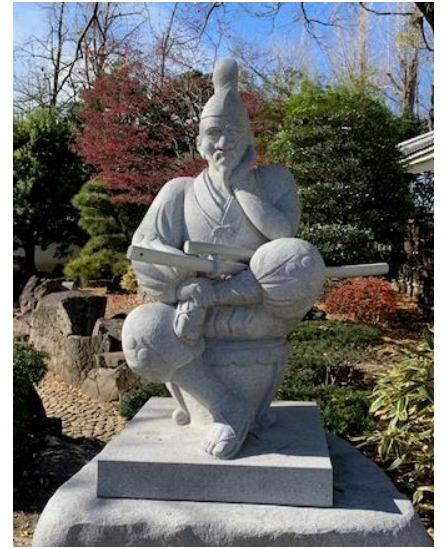




## ★名古屋にいりゃあせ！ vol.91

愛知県は、織田信長・豊臣秀吉・徳川家康の三英傑をはじめ数多くの戦国武将を輩出した「武将のふるさと」であり、戦国武将ゆかりの史跡や合戦跡地等が多数存在しています。今回は、家康公の生まれた『岡崎城』や2023年大河ドラマ「どうする家康」の放送に合わせて1月21日にオープンする『どうする家康 岡崎 大河ドラマ館』を紹介します。

リニューアルオープンする岡崎城や大河ドラマ館では、史実展示などやドラマの世界観をご堪能頂けると思います。さらに、お城がある岡崎公園には、あの有名な家康公の『しかみ像』もあります。負け戦に自戒の念を忘れまいと自らの苦渋の表情を描かせた絵をもとに製作された石像です。記念に撮影されるもよし。是非訪れてみてください！



山田富幸さん  
愛知県 都市・交通局  
航空空港課  
利用促進グループ

愛知県庁航空空港課で、県営名古屋空港の路線PRを担当。山形の皆様に愛知県のおすすめスポットをご紹介します♪



◇岡崎城・大河ドラマ館へのアクセス◇

県営名古屋空港…(バス約25分)…名古屋駅…(特急電車約30分)…東岡崎駅…(徒歩15分)…岡崎公園

## ★ジェイ・エア便り vol.54 ~機内インターネットサービス開始！~

ジェイエアが運航するエンブラエル190型機において、無料の機内インターネットサービスが2022年12月26日から始まりました。100席未満の小型機であるリージョナル機としては日本初のサービスとなり、2024年の秋ごろまでにE190型機全14機でご利用



可能となる予定です。現在山形空港において、E190型機は羽田空港に就航しています。

機内インターネットサービスを使えば、仕事のメールや資料を送るなど機内でも仕事をしたり、旅先の情報を検索しお店や施設の予約をしたりすることができます。

また機内から見える風景を写真に撮ってSNSにアップしたり、空の上の楽しさを地上にいる方とリアルタイムに共有することもできます。着陸後に会う仕事関係や家族の方、友人と到着時刻などの連絡を取り合うこともできるため、ビジネスや観光など幅広く利用できる機内インターネットサービスで、旅の魅力が倍増です。



前田恒倫さん  
山形＝羽田・伊丹便を運航するジェイエア事業企画部長。山形 E190 初就航、ミニオンジェット就航にご尽力いただきました！