



P2: 名古屋にいりゃあせ！拡大版！～あいち航空ミュージアムオープン～

P3: 11月利用状況

冬の応援ツアー助成 往復 6,000 円助成

旅くらぶ会員限定 札幌便 冬のキャッシュバック 往復 5,000 円助成

冬のおいしいプレゼントキャンペーン実施中

P4: 総合案内所移設とATM設置について

山形空港ビル改修工事の状況について

編集後記



あいち航空ミュージアムオープン！！

名古屋にいりゃあせ！ 拡大版！ ～あいち航空ミュージアム オープン～

4年目突入！
Vol.36

愛知県航空対策課の皆さんから寄稿いただいて毎月お届けしている「名古屋にいりゃあせ！」。平成26年12月にスタートしてから、今月で4年目に突入しました！FDA山形＝名古屋便が就航する県営名古屋空港周辺は、国産初のジェット旅客機MRJが開発・生産される日本で唯一の地域。海外からも注目されているエリアです。今回は、県営名古屋空港内にオープンした「あいち航空ミュージアム」の魅力を、「名古屋にいりゃあせ！ 拡大版！」として、久美子女史にご紹介いただきます。

愛知県の航空機産業の歴史に触れ、学び、体感できる「あいち航空ミュージアム」のコンテンツの中から、私のおすすめを紹介します！

◆実機展示ゾーン(表紙写真)

愛知県で開発され、名古屋空港で初飛行した機体など6種類の実機を展示。一番の見どころは、5月29日のラストフライトで里帰りしたYS-11。VIP輸送機としても活躍した機体です。今後、機内を公開するイベントが開催される予定ですので、お楽しみに！

◆名機百選

日本の航空史に名を残した明治43年から昭和57年までの名機100機が1/25スケールの精密模型で再現されています。外観だけでなく、外から見えない部分まで精巧に作られ、素材にもこだわっています。

◆フライングボックス

愛知県の自然や都会上空の遊覧飛行を体験できます。大画面のスクリーンと動く座席により、迫力満点の空の旅！

◆職業体験

実機を使って機体のチェックを行い、フライトシミュレーターでYS-11を体験操縦するパイロット体験が可能！開館と同時に窓口で整理券を配布します。

◆“飛行”の教室

子どもにも大人にも分かりやすく航空機の飛ぶ仕組みやエンジンの内部構造を解説してくれる映像プログラム。どうしてこんな重い機体が飛ぶんだ？と考えてしまう人、必見！

◆展望デッキ

滑走路までわずか300m！ハンモックに寝そべって、離着陸する航空機をのんびり眺めるのはいかが？

大人も子どもも、存分に楽しめるミュージアムです。出張で空港を利用する前後や、ご家族とのご旅行などでぜひお越しください♪旅の記念には、ミュージアムオリジナルグッズをどうぞ！

- ◆開館時間: 10:00～19:00 ※最終入館 18:30
- ◆休館日: 火曜日(祝日の場合は翌日)
※年末年始も営業(1/2も営業)
- ◆入館料: 大人 1,000円 / 高大生 800円 / 小中学生 500円
※団体見学・学校行事の場合は料金が異なります。
- ◆アクセス: ・県営名古屋空港ターミナルから徒歩10分又はバス
・名古屋・栄・勝川・西春の各駅からバス
- ◆あいち航空ミュージアム HP aichi-mof.com/
- ◆MRJミュージアム HP www.mhi.co.jp/mrjmuseum/
※あいち航空ミュージアムと同日オープン！お得なセット券あり。



入口「DEPARTURES GATE」。搭乗券の入場券で、空への旅気分がさらにアップ。



YS-11 をこんなに近くで見学できます。



名機100選。1機ずつじっくり見たい！



職業体験のフライトシミュレーター。気分はパイロット♪



滑走路まで300mの展望デッキ。ハンモック最高！

上松久美子さん



愛知県航空対策課所属。10月、名古屋空港キャラバンで山形にご来県いただきました。FDA就航地PRにご尽力されています！



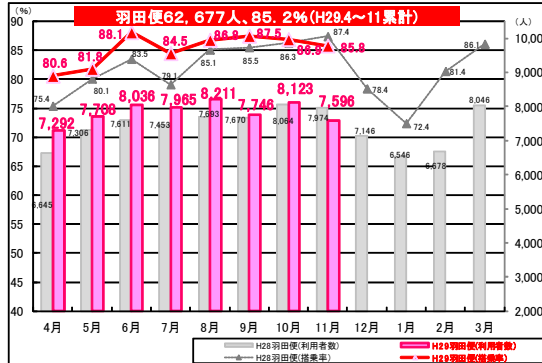
(76人乗り換算)

11月利用状況～羽田便 85.8%、名古屋便 61.7%、札幌便 59.8%～

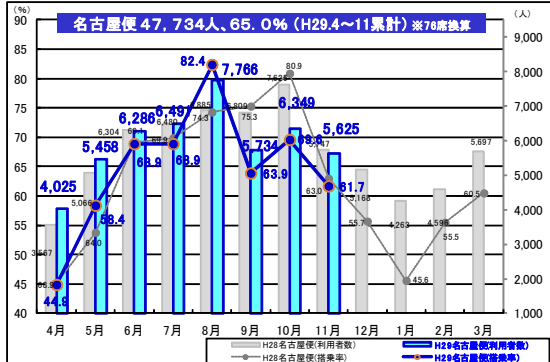
羽田便(H29年度年間目標:78.4%)は、利用者数7,596人、搭乗率85.8%となり、安定して多くのお客様にご利用いただいています。名古屋便(H29年度年間目標75,000人)は、利用者数5,625人、搭乗率61.7%(76人乗り換算)、札幌便(H29年度年間目標40,000人)は、利用者数2,729人、搭乗率59.8%(76人乗り換算)となりました。

どれだけ踏ん張れるかの冬本番。札幌便冬のキャッシュバックや冬の応援ツアー、お得な割引運賃などを活用いただきながら、ビジネス、観光等、様々な場面での更なる利用に御協力ください。

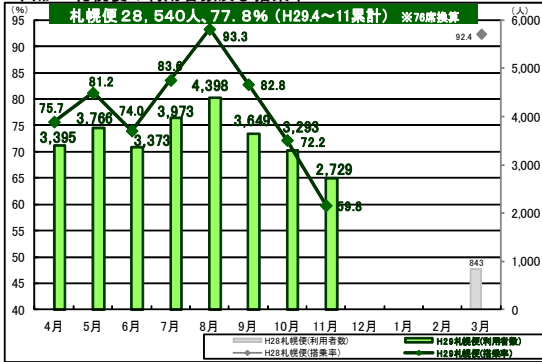
＜山形～羽田便の利用者数及び搭乗率＞



＜山形～名古屋便の利用者数及び搭乗率＞



＜山形～札幌便の利用者数及び搭乗率＞



冬の応援ツアー助成 往復6,000円助成！ 予約受付中！

- ◇助成条件: 概ね10名以上で「山形＝札幌便」又は「山形＝名古屋便」を利用する旅行であること。※旅行代理店等の募集型旅行は対象外。バック商品はOK。
 - ◇助成額: **1名につき往復6,000円(片道利用は3,000円)**
 - ◇対象搭乗期間: **2月28日(水)搭乗分まで** ※事前申込(予約)必須。
 - ◇申込・申請先: 県内内陸地域: 申請者住所地、事業所等所在地の市町村空港担当課
庄内地域や県外: 山形空港利用拡大推進協議会事務局
- 詳細→ www.yamagata-airport.co.jp/cms/ouentour2017-winter/



おいしい山形空港旅くらぶ会員限定 札幌便 冬のキャッシュバック 往復5,000円助成！

- ◇助成条件: ① 山形＝札幌(新千歳)便を有償で個人利用した旅くらぶ会員
② ①の会員に同行して同一便を有償で個人利用した15歳未満の者
 - ◇助成額: **1名につき往復5,000円(片道利用は2,500円)**
 - ◇対象搭乗期間: **2月28日(水)搭乗分まで** (12月29日(金)～1月3日(水)を除く。)
 - ◇申込・申請先: おいしい山形空港旅くらぶ事務局(山形空港ビル棟)
TEL:0237-47-3111(受付時間 9:00～17:00)
※事前の旅くらぶ入会と助成申込(予約)が必要です。
- 詳細→ www.yamagata-airport.co.jp/cms/tabiclub-cashbackwinter2017/

冬のおいしいプレゼントキャンペーン実施中！

大好評！山形県内市町村のおいしいものを召し上がれ♪。
2017年12月1日(金)～2018年2月24日(土)期間中の金・土曜日、到着便に実施
お急ぎの際も、遠慮せずにお受け取りくださいね♪

- ◇サポクラ通信次号発行までのスケジュール◇ ※一部の便に実施しない場合があります。
- 12/8(金):朝日町 アップルパイ
 - 12/9(土):真室川町 つや姫バックご飯
 - 12/15(金):寒河江市 県産米使用の煎餅
 - 12/16(土)山形空港利用拡大推進協議会 シベールラスク
 - 12/22(金):大蔵村 そばかりんとう
 - 12/23(土)金山町 つや姫
 - 1/12(金):舟形町 ラズベリーロールケーキ
- ※スケジュール詳細は、おいしい山形空港ホームページでお知らせしています。
※実施の様子はFACEBOOKで発信中！各市町村とも自慢のおいしいものを用意してお待ちしております♪

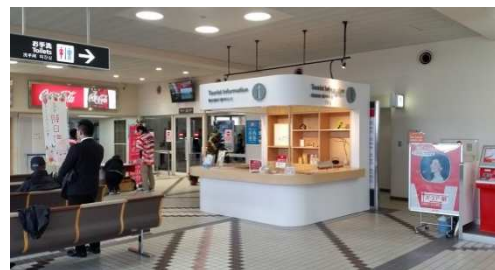
総合案内所移設とATM設置について

12月6日、総合案内所「旅サロン」を1階到着出口前に移設しました。併せて、県内各地の観光や就航先のパンフレットの設置場所も移動しております。二次交通や観光等でお困りごとなどございましたら、お気軽にお越しくださいませ。

また、12月15日より、空港1階の到着ロビーに、イオン銀行ATMを設置いたします。ほぼすべての金融機関のキャッシュカードをご利用いただくことができます。

空港がますます便利に！

◆ATMご利用可能時間
7時30分～19時15分



山形空港ビル改修工事の状況について

10月から始まった国際チャーター便受入拡大に向けた山形空港ビル改修工事は、現在、2階出発ロビー、搭乗待合室内の工事が進んでおります。

2階出発ロビーは、保安検査場増設のため、半分ほどのスペースが囲いにより狭くなっています。また、搭乗待合室内では、エレベーター設置工事のための囲いが中央部にありますが、保安検査後、そのままお進みいただくと、搭乗ゲートに近い待合室となります。工事自体は空港ビルの営業終了後に行っておりますが、おくつろぎいただける場所が少ないなど、大変ご不便をおかけしております。引き続き、御理解、御協力くださいますようお願い申し上げます。



編集後記

今年も残すところ1ヶ月を切りました。サポーターズクラブ会員の皆様、今年もおいしい山形空港をご利用いただき本当にありがとうございました。

現在、到着便で冬のおいしいプレゼントキャンペーンを実施しており、また、会員専用ラウンジに設置しているコーヒーについて、山形にゆかりがあるコーヒー豆導入を検討するなど、近々リニューアルを予定しております。

今後とも、会員の皆様とともに各路線の利用拡大と空港の利便性向上に取り組んでまいりたいと存じますので、来年もおいしい山形空港サポーターズクラブをよろしく願いいたします。

発行：おいしい山形空港サポーターズクラブ事務局（山形空港ビル内）

Email: info@yamagata-airport.co.jp URL: www.yamagata-airport.co.jp