

「冬の山形空港は雪で欠航することが多いのでは？」そんなご質問をいただく機会があるのですが、いえいえ、おいしい山形空港は雪の季節も就航率が高いのです。昨年度冬期間(H26.12~H27.3)の就航率は99.2%と高水準を確保、パイロットからも「安心して離着陸できる空港」として大きな信頼をいただいています。今月号では、山形空港の冬を守る「おいしい山形空港除雪隊」についてご紹介します。

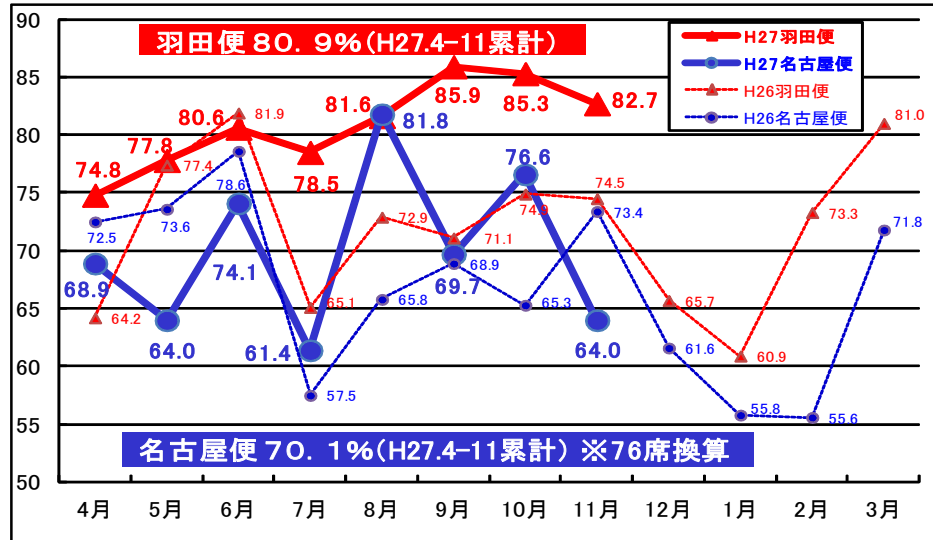


- P2: 11月利用状況~羽田便 82.7%、名古屋便 64.0%~
冬の守り ~おいしい山形空港除雪隊~
- P3: 会員限定の名古屋便 10,000円助成 まだご利用可能
市町村応援月間スタートしました
- P4: 恵里女史の「名古屋にいりゃあせ! vol.12」
冬のおいしいプレゼントキャンペーン始めました
編集後記



11月利用状況 ～羽田便82.7%、名古屋便64.0%(76人乗り換算)～

《山形～羽田便/名古屋便の搭乗率》



11月の羽田便は、搭乗者数7,545人、搭乗率82.7%となり、4か月連続で月間搭乗率が80%を超え、年度計で見ても80.9%の高水準を維持しています。一方、名古屋便は、搭乗者数2,920人、搭乗率64.0%(76人乗り換算)となり、好調であった前月と比べると12.6%の落ち込み、昨年同月と比べても大きく下回る結果となりました。加えて、名古屋便の12月の利用状況(12/1～12/10分)を見てみると、39.1%(76人乗り換算)と、目標である2便化に向けて危機的な状況となっています。サポーターズクラブ会員限定の往復10,000円助成や市町村応援月間など、お得にご利用いただける制度を設けておりますので、会員の皆さん一丸となってこの正念場を乗り切りましょう!!引き続きのご支援をお願いいたします。



冬の守り ～おいしい山形空港除雪隊～

表紙でも紹介しましたが、冬でも高い就航率を維持するおいしい山形空港。お客様に快適な空の旅を提供し、航空機の安全かつ定時の運航のために大きな役割を果たしているのが「おいしい山形空港除雪隊」です。



日が昇る前の朝5時から、気温が大きく下がり作業の緊張がピークに達する夜間まで、積み重ねた経験と高い技術で駐機場や滑走路をはじめ空港全体を除雪しています。

雪が降り続ける限り、終わりが無い除雪隊の仕事。おいしい山形空港を大きな力で支える除雪隊に注目です!

☆おいしい山形空港 HPでは「冬の守り おいしい山形空港除雪隊 2015」を紹介中!

<http://www.yamagata-airport.co.jp/cms/2015oishii-yamagata-airport-snowremoval/>

☆Youtube 動画もあります! <https://www.youtube.com/watch?v=do6DflvyfcU>

【新コーナー♡ おいしい山形空港事務所長からおいしい情報お届けします】

日本テレビ系列「秘密のケンミンショー」や某アイドルグループ出演中のテレビ番組で“知られざるご当地グルメ”として紹介された

会員限定のお得なキャンペーン まだご利用可能！

受付期間を2016年1月31日まで延長

先着
1,800席

おいしい山形空港サポーターズクラブ会員限定 キャンペーン

山形＝名古屋小牧線

往復 **10,000円助成**
(片道5,000円助成)

キャンペーン期間中、おいしい山形空港サポーターズクラブ会員のみなさまを対象に山形＝名古屋(小牧)線の航空券を、助成額分(往復10,000円/片道5,000円)差し引いた金額でご購入いただけます。
名古屋までのフライトは約75分。お得なこの機会にぜひご利用ください。

キャンペーン期間	
航空券の 予約受付期間	2015年9月1日(火)～2016年1月31日(日)
対象となる ご搭乗期間	2015年9月1日(火)～2016年1月31日(日)

詳しくは、10/29 発行のサポーターズクラブ通信号外をご覧ください！

市町村応援月間スタートしました！

今年度も「おいしい山形空港 市町村応援月間」がスタートしました。今回は、新たに国内乗継加算を設定。国内乗継利用の場合、往復1,000円(片道の場合は500円)を加算して助成します。おいしい山形空港から全国各地へ空旅を♪

※助成予定席数に達した一部市町村は受付を終了しています。12/11(金)現在、河北町、長井市、南陽市が終了。受付を終了した市町村は山形空港HPにてお知らせしています。



★★★おいしい山形空港

助成期間：2015年12月1日(火)～2016年2月29日(月)
受付期間：2015年11月26日(木)～予定数に達し次第終了。

市町村応援月間スタート!!

山形～羽田便、山形～名古屋便利用で

往復助成 **5,000円** (片道2,500円助成)

国内乗継利用でさらに助成。

◇助成対象者：山形～羽田便又は山形～名古屋便を有償利用した県内市町村の住民等
県外への単身赴任者や進学等で県外在住の同一生計の子弟含む。
近隣県(宮城、秋田等)の方も利用できます。(助成数に限りあり。)
※山形空港利用拡大推進協議会が実施する他の搭乗者助成制度との併用不可。

◇助成額：1名につき往復5,000円(片道利用は2,500円)

◇国内乗継加算：上記助成額に1名につき往復1,000円(片道利用は500円)を加算。

◇助成期間：平成27年12月1日(火)～平成28年2月29日(月)

※必ず事前予約が必要。

◇申請先：お住まいの市町村

☆詳細は、おいしい山形空港HPをご覧ください。

<http://www.yamagata-airport.co.jp/cms/2015-ouengekkan/>

恵里女史の「名古屋にいりゃあせ！ vol.12」

今回は、日本六古窯の一つに数えられる常滑焼が、最も盛んだった昭和初期の風情を随所に残す町並みを楽しめる、「常滑やきもの散歩道」を紹介します。散歩道の始まりは、名鉄名古屋駅から、40分前後で到着する常滑駅。散歩道には、土管や焼酎瓶が道の両側に積まれた坂道、レンガ造りの四角い煙突等があり、タイムスリップしたかのような風景が広がっています。歴史的な産業遺産の他にも、おしゃれなカフェや雑貨屋さんが集まっており、幅広い年代の方が楽しめる場所になっていますよ。ぜひ、一度訪れてみてください。

◇常滑市観光協会 HP

<http://www.tokoname-kankou.net/contents/miru01-01.html>

◇「観どころ、寄りどころ とこなめ散歩道」HP

<http://tokonamesanpo.jp/>

平山 恵里さん

H27 年度から愛知県庁航空対策課に配属。10月の名古屋空港協議会キャラバンでは忍者隊を引き連れて山形にお越しいただきました。



窯の中で常滑焼が販売されています！



冬のおいしいプレゼントキャンペーンが始まりました！

県内市町村のおいしいものを召し上がれ～♪

2015年12月4日(金)～2016年2月27日(土)期間中の金・土曜日の到着便に実施中。(年末年始を除く。一部の便に実施しない場合があります。)

お急ぎの際も、素通りせずにお受け取りくださいね！



12/4(金)実施 舟形町つや姫

12/5(土)大江町実施
やまがた地鶏ジャーキー

◇次号発行までの実施スケジュール◇

キャンペーンの詳細は、おいしい山形空港 HP でお知らせしてまいります。

12/11(金):真室川町 米ふわりん(米粉のシフォンケーキ) 12/12(土):東根市 りんご「ふじ」

12/18(金):金山町 つや姫 12/19(土):中山町 りんご「ふじ」

※1/8(金)、1/9(土)もおいしいプレゼントを計画中です。

編集後記

今年も残すところ20日となりました。サポーターズクラブ会員の皆様には今年1年、おいしい山形空港をご利用、また、応援いただきまして本当にありがとうございました。来年も様々な「おいしい」キャンペーンで皆様とともに利用拡大と空港の利便性向上に取り組んでまいります。どうぞ来年もおいしい山形空港サポーターズクラブをよろしく願います。そして会員の皆様にとって良いお年となりますように。

発行：おいしい山形空港サポーターズクラブ事務局（山形空港ビル棟内）

Email: info@yamagata-airport.co.jp

URL: www.yamagata-airport.co.jp