

- P2: ラ・フランスジェット飛び立つ
県営名古屋空港協議会キャラバン隊がやってきた
- P3: 名古屋便往復 10,000 円助成 予約受付期間を延長
市町村応援月間 今年度もいよいよスタートします
10月 羽田便 85.3%、名古屋便 76.6%、これから冬が正念場
- P4: おいしい情報お届けします
麻衣子女史の「名古屋にいりゃあせ！vol.11」 / 編集後記



実りの秋を迎えた10月24日、第1弾、第2弾とお伝えしてきた「山伏ジェット」の第3弾が運航されました。直前に山形を代表する果物であるラ・フランスが解禁になったばかり。しかも、修行を終えた山伏女子たちが乗り込む機体はラ・フランスカラーの鮮やかなグリーン。今回は山形らしく「ラ・フランスジェット」と命名し、ラ・フランスのPRや振る舞いなども行いました。

思い起こせば FDA 山形便の就航初日に運航された機体もこのラ・フランスカラーの FDA8号機。就航から1年8か月を迎えた今、来年夏ダイヤからの2便化を目指す我々の熱い思いも乗せて、ラ・フランスジェットが大空へ飛び立ちました。

ラ・フランスジェット飛び立つ！

10月24日、ラ・フランスジェットと銘打った山伏ジェット第3弾が運航されました。前日23日からは、「いせ、もうで でわ、まいる」モニターツアーが行われ、県内や中京圏に住む女性15名が参加して、羽黒山での石段とそう行や一汁一菜の壇張り修行、夜の鎮魂行など、山伏修行の一端を体験しました。



表紙でもお知らせしたとおり、ジェット出発当日には、お集まりいただいたお客様にラ・フランスのPRや振る舞いを行うとともに、ジェットに乗り込み名古屋に到着した山伏女子たちは、着いたその足でイベントに出演。「いせ、もうで でわ、まいる」プロジェクトやラ・フランスを名古屋の皆さんにPRし、大きな盛り上がりを見せました。

今回は、三重県伊勢市役所のご協力を得て、伊勢神宮正式参拝と新米「つや姫」の奉納を行うことができました。正式参拝では“経験したことのない神聖な空気に足が震えた”との感想も。お社から出てきた女性たちは、より凛と、美しくなったように見えました。



出羽三山で非日常に身を置き自らをみつめ直す“すっぴん”旅。
そして、伊勢神宮で凛としたパワーを浴びる“べっぴん”旅。
FDA山形便で行く“私かわたしに還る旅”
いせ、もうで でわ、まいる <http://www.ise-dewa.jp/>



「県営名古屋空港協議会キャラバン隊」がやってきた！

10月26日から27日にかけて、前号でお知らせしたキャラバン隊が来県し、各地で「モノスゴ愛知へいりゃあせ！」とFDA名古屋便と愛知県の観光を大いにPRしました。山形初お目見えとなった服部半蔵忍者隊は、取材を含めて県内全TV局のニュースに出演。キャラバン終了後も山形に残って、本県の魅力を愛知県・中京圏の皆さまに伝えるべく、県内観光地を精力的に巡り、撮影・取材してくれました。山形から名古屋までたった75分。乗ったらわかる早さと近さ！毎月この通信でお届けしている「名古屋にいりゃあせ！」コーナーを参考に、名古屋旅に出かけてみてはいかがでしょうか。



会員限定のお得なキャンペーン まだまだご利用可能！

受付期間を2016年1月31日まで延長

先着 1,800席 おいしい山形空港サポーターズクラブ会員限定 キャンペーン



山形＝名古屋小牧線

往復 10,000円助成

(片道5,000円助成)

キャンペーン期間中、おいしい山形空港サポーターズクラブ会員のみなさまを対象に山形＝名古屋（小牧）線の航空券を、助成額分（往復10,000円 / 片道5,000円）差し引いた金額でご購入いただけます。名古屋までのフライトは約75分。お得なこの機会にぜひご利用ください。

キャンペーン期間

航空券の予約受付期間	2015年9月1日(火)～2016年1月31日(日)
対象となるご搭乗期間	2015年9月1日(火)～2016年1月31日(日)



75分
おいしい山形空港
名古屋(小牧)空港

詳しくは、10/29 発行のサポーターズクラブ通信号外をご覧ください！

市町村応援月間 今年度もいよいよスタートします！

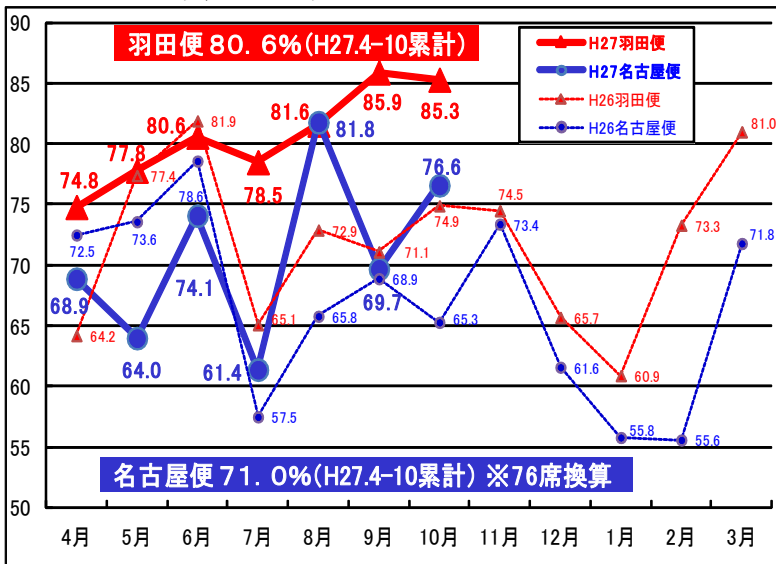
今年度も「おいしい山形空港 市町村応援月間」がスタートします。今回は、新たに国内乗継加算を設定！国内乗継利用の場合、往復1,000円（片道の場合は500円）を加算して助成します。おいしい山形空港から全国各地へ空旅を♪

- ◇助成対象者：山形～羽田便又は山形～名古屋便を有償利用した県内市町村の住民等
県外への単身赴任者や進学等で県外在住の同一生計の子弟含む。
近隣県（宮城、秋田等）の方も利用できます。（助成数に限りあり。）
※山形空港利用拡大推進協議会が実施する他の搭乗者助成制度との併用不可。
 - ◇助成額：1名につき往復5,000円（片道利用は2,500円）
 - ◇国内乗継加算：上記助成額に1名につき往復1,000円（片道利用は500円）を加算。
 - ◇助成期間：平成27年12月1日(火)～平成28年2月29日(月)
 - ◇受付期間：平成27年11月24日(火)から内陸30市町村空港担当課にて事前申込みの受付を開始予定。※必ず事前のお申込みが必要となります。
- ☆市町村応援月間の詳細は、11月中旬以降、おいしい山形空港ホームページに掲載予定です。



10月羽田便は2便化後最高搭乗者数を記録 ～羽田便85.3%、名古屋便76.6%(76人乗り換算) これから冬が正念場～

《山形～羽田便/名古屋便の搭乗率》



10月の羽田便は7,847人の利用があり搭乗者数でみると2便化後最高を記録、搭乗率も85.3%の高水準となりました。名古屋便も搭乗者数3,608人、搭乗率76.6%となり昨年同月を大きく上回るご利用をいただきました。

例年需要が落ち込むこれから冬が正念場です。引き続きのご支援をお願いいたします。

おいしい情報 お届けします♪

～おいしい山形空港おいしいワンカップ酒が勢揃い～

54もの酒蔵がある山形県。おいしい水と米、そして高い技術が揃う山形のお酒は、様々なコンテストで金賞を受賞し人気急上昇中です。空港売店「さくらんぼ」では、もっと手軽にいろいろな酒蔵のお酒を味わっていただきたいという思いから、新たに、県内一円約 40 種類のワンカップ酒の販売を始めました。味わいも様々。山形産のおつまみと一緒にビジネス帰りの一杯にいかがでしょうか。お土産にまとめ買いされる方も続出中ですよ！



おいしい山形空港事務所長(左)とおいしい山形空港ビル専務(右)がおススメ中のワンカップたち♪

～11月限定のおいしい情報～

◇伊丹→山形便機内で、30日まで、清川屋の銘菓「だだっ子」と大蔵村肘折温泉「七治里暮らし」パンフレットをお配りしています！

◇おいしい山形空港内は大蔵村月間！

- ①「ひじおりの灯 in 山形空港」開催中。毎年夏に肘折温泉で点灯されている灯籠絵が空港内各所で特別展示されています。
- ②18日と19日は、11時から18時まで「大蔵村おいしい物産展」を空港ビル内で開催。



各日 300 名様には大蔵村産のおいしい原木なめこを使った“原木なめこ汁”をサービス！

～冬も決定！おいしいプレゼントキャンペーン～



県内市町村のおいしいものを召し上がれ♪

2015年12月4日(金)～
2016年2月27日(土)
期間中の金・土曜日の
到着便に実施。

(一部の便に実施しない場合があります。)

◇12月の実施スケジュール◇ ※キャンペーンの詳細は、おいしい山形空港 HPでお知らせしてまいります。

- | | |
|----------------------------|--------------------------|
| 12/4(金): 舟形町 つや姫 | 12/5(土): 大江町 やまがた地鶏ジャーキー |
| 12/11(金): 真室川町 米ほろりん(米粉菓子) | 12/12(土): 東根市 りんご「ふじ」 |
| 12/18(金): 金山町 つや姫 | 12/19(土): 中山町 りんご「ふじ」 |



麻衣子女史の「名古屋にいりゃあせ！vol.11」

～愛知の発酵文化について～

愛知では寒くなると食卓への発酵食品の登場回数が増えます。まず赤味噌。味噌煮込みうどん、おでん、どて煮、とんかつ etc. 彩りは悪いですが、とにかく体の中から温まります。もうひとつは酒粕漬。守口大根という細長い大根を漬けた奈良漬は名産品ですが、魚の酒粕漬や、チーズの酒粕漬もあります！日本酒にもワインにも合うオトナの味です。



山田麻衣子さん

愛知県航空対策課で空港の利用促進を担当。旅と食べ(飲み?)歩きが大好き。H27.3の山伏ジェット第1弾にもご参加いただきました。



編集後記

10月にはラ・フランスジェットや名古屋からのキャラバン隊の来県などたくさんイベントがありました。また、サポーターズクラブ通信でもお伝えしたいことがたくさんあり、「おいしい山形空港」が皆様のおかげで活気づいてきているのを実感しています。

紙面でも報告しましたが、これからの冬が正念場です。会員の皆様の引き続きのご支援をお願いいたします。

発行：おいしい山形空港サポーターズクラブ事務局（山形空港ビル(株)内）

Email: info@yamagata-airport.co.jp URL: www.yamagata-airport.co.jp