

到着 Arrival	航空会社 AIRLINE	便名 FLT.NO.	発地 ORIGIN	定刻 SCHEDULED	変更 WILL ARRIVE	備考 REMARKS
	JAL	1251	TOKYO	12:50		
	FDA	383	NAGOYA/KOMAKI	12:50		
	JAL	4323	NAGOYA/KOMAKI	13:50		
	JAL	2235	OSAKA/ITAMI	13:50		
	JAL	2237	OSAKA/ITAMI	17:15		

震災後初となるシンガポールからの団体ツアーが到着しました。到着したお客様に何が楽しみですか？と聞くと、スノーmonsterやおいしい食に加え、「山形の人々」と答える方がいらっしやるのが印象的でした。おいしい山形空港では、山形舞子や武将隊の皆さんのほか、地元の子供たちで盛大にお出迎えいたしました。子どもたちがシンガポール国旗を片手にかける声は、「ハロー」、「ニーハオ」のほか、「チャオ」まで飛び出し、空港が大きな笑いに包まれました。



P2:山形空港アクセスがさらに便利に、お得に！

P3:「年間20万人」目標まであとわずか！

羽田空港からのアクセスが便利に！

P4:夏ダイヤ・運賃出そろそろ！

麻衣子女史の「名古屋にいりゃあせ！」

空港アクセスがさらに便利に、お得に！

おいしい山形空港のアクセスが3月29日から、さらにお得に便利になります。お車を使わない人はもちろん、最近増えている片道新幹線+片道航空便のご利用にも便利なアクセス（さくらんぼ東根駅とのワンコインライナー）を新設しました。運賃もとってもお得に、分かりやすく改定されます。

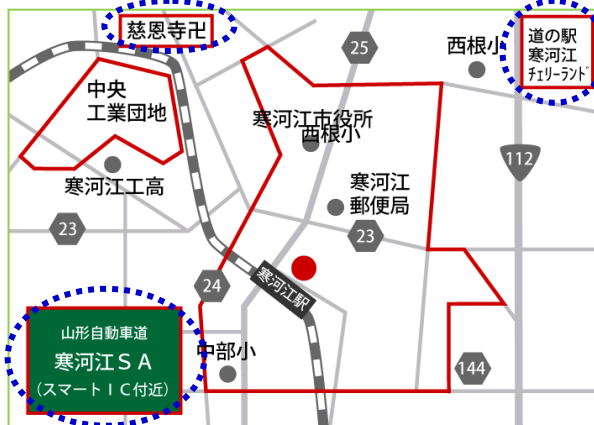
※下記は、3月29日からの運行内容です。現在、道路運送法に基づく認可手続中であり、今後変更となる場合があります。詳細は山形空港ホームページをご確認ください。

路線		運行エリア	運賃	予約
バス	山形市	山形駅東口、十日町、南高前、県庁前	980円	予約不要
ライナー (乗合タクシー)	東根市	さくらんぼ東根駅 市中心部、大森工業団地、東根温泉	500円	0237-43-0787 運行1時間前まで予約 (株東根交通)
	天童市	天童駅東口、市中心部、天童温泉 県総合運動公園(NDソフトスタジアム)、 7工業団地(天童北部・天童南部・清池・ 王将・東長岡・荒谷西・天童インター産業)	一律 800円	023-652-0757 前日17時まで予約 天童タクシー(株)
	村山市	市中心部、金谷工業団地		
	寒河江市	寒河江駅北口、市中心部、中央工業団地、 慈恩寺、チェリーランド、寒河江SA		
	河北町	市中心部、谷地工業団地、どんがホール、 花ノ木工業団地		

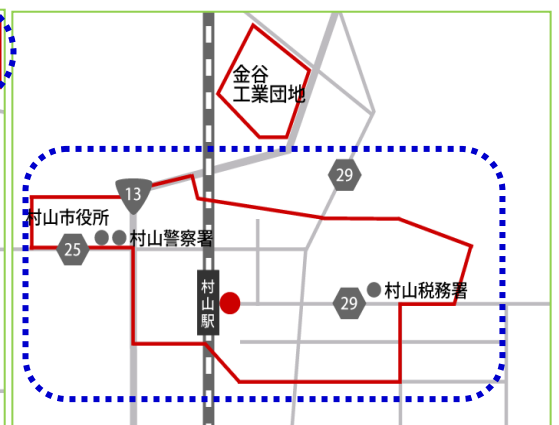
※青色点線部分が今回拡大される部分です。詳細は空港ホームページをご確認ください。



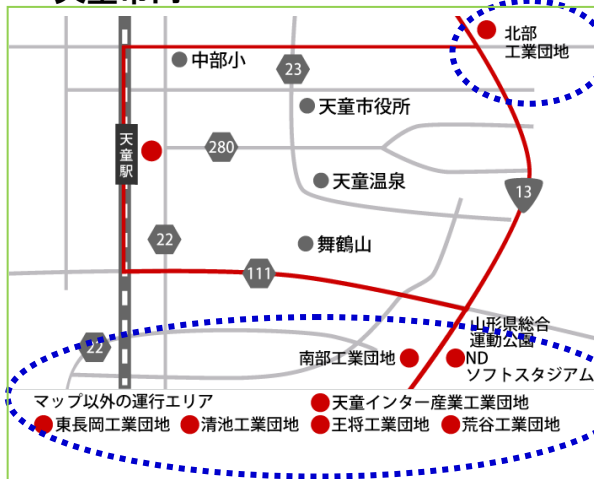
寒河江市内



村山市内



天童市内



ワンコインライナー運行開始！
～山形新幹線ダイヤにも対応～

さくらんぼ東根駅 10分・片道500円

おいしい山形空港

予約TEL: 0237-43-0787 (株東根交通)
※運行1時間前までの予約でOK！

【運行ダイヤ】

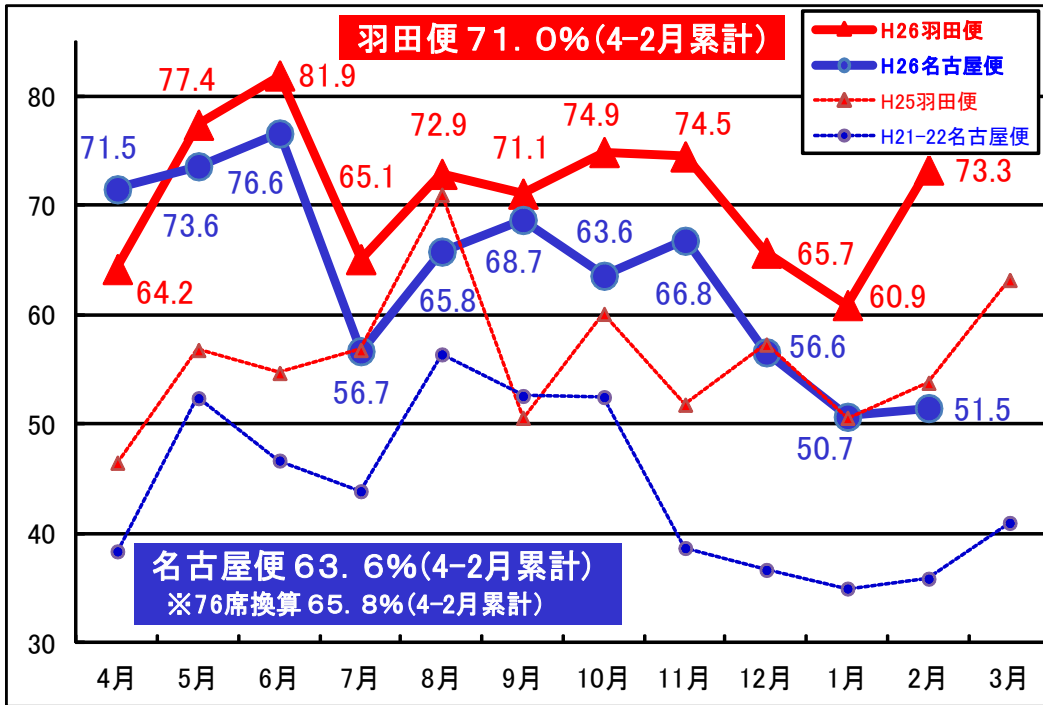
- ・山形新幹線の上下発着便
(上り発15分前、下り着10分後)
- ・おいしい山形空港発着便
(空港発40分前、空港着15分後)

「年間 20 万人」の目標まであとわずか！

2月は、「山形空港応援月間」をはじめ、大変多くの方々にご利用いただき高い搭乗率を残すことができました。これにより、平成26年度の「年間20万人」という目標の達成に大きく前進いたしました。（平成25年度：約11.8万人。）

平成27年度までの暫定枠とされている「羽田2便の恒久化」、さらなる利便性向上を目指した「名古屋2便化実現」には、引き続き高い利用率が必要となります。どうぞ皆様の引き続きの御利用をお願いいたします。

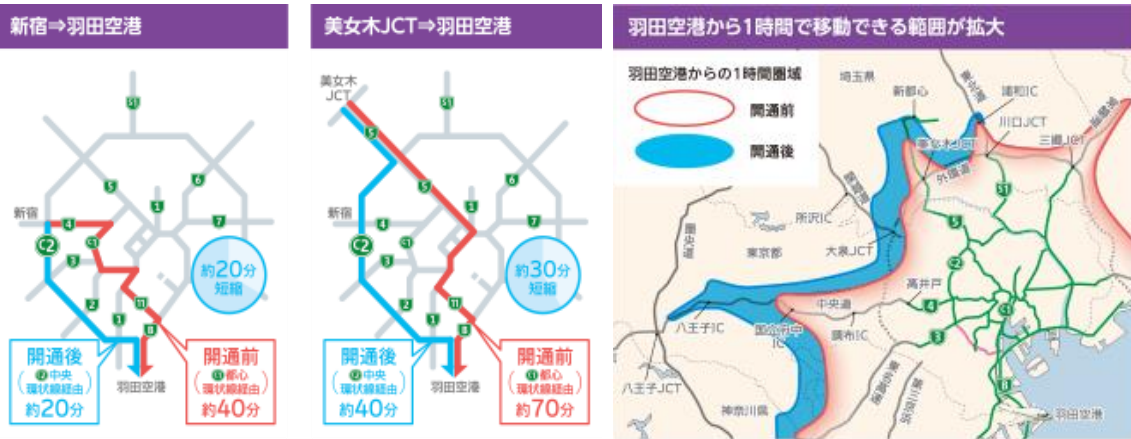
《山形～羽田便/名古屋便の搭乗率》



羽田空港と新宿が20分に短縮！

山形羽田便が1日2往復している羽田空港からのアクセスが、大変便利になりました。首都高・中央環状線の全線開業により、羽田空港から新宿・渋谷等の副都心エリアや、関越道・東北道方向などへのアクセスが飛躍的に向上します。羽田空港からは首都圏各地へリムジンバス、京急バスが運行しているほか、4月6日からは定額タクシーの運行乗り場の設置も予定されています。ますます便利になる羽田空港にご注目ください。

http://www.tokyo-airport-bldg.co.jp/access/bus/according_to_direction.html



※開通前：2013年度（平日）の車両感知器による観測値 開通後：首都高速道路の試算による

※開通前：2013年度（平日）の車両感知器による観測値 開通後：首都高速道路の試算による

（出典）首都高速道路（株）ホームページ

夏ダイヤ・運賃出そろろう！

運航ダイヤ ※平成27年3月29日～平成27年5月31日

羽田便 [JAL]

羽田発	山形着	山形発	羽田着
08:20	09:20	08:55	10:00
17:30	18:30	19:00	20:05

伊丹便 [JAL]

伊丹発	山形着	山形発	伊丹着
07:05	08:20	09:50	11:10
13:35	14:50	15:20	16:40
16:15	17:30	18:00	19:20

名古屋(小牧)便 [FDA]

名古屋発	山形着	山形発	名古屋着
11:40	12:45	13:15	14:30

○JALコードシェア路線

運賃例 ※平成27年3月29日～平成27年10月24日

羽田便 [JAL]

ウルトラ先得割引(75日前まで)	8,600円
先得割引タイプA(28日前まで)	10,800円～
特便割引1タイプC(前日まで)	11,300円～
往復割引	17,200円～
普通運賃	18,700円～

伊丹便 [JAL]

ウルトラ先得割引(75日前まで)	14,000円～
先得割引タイプA(28日前まで)	17,000円～
往復割引	31,800円～
普通運賃	35,800円～

名古屋(小牧)便 [FDA]

45割(45日前まで)	7,000円～
ひよいとe割(7日前まで)	9,000円～
F0ドリーム(前日まで)	17,000円～
F1ドリーム(前日まで)	19,000円～
F2ドリーム(前日まで)	21,000円～
普通運賃	29,000円～

○羽田便のウルトラ先得割引は、3/29～4/13、5/1～5/6、7/1～8/31、9/18～9/23、10/1～10/24には設定がありません

○羽田便の特便割引1は、3/29～5/31の設定です(期間の延長の有無は改めてご確認願います)

○伊丹便のウルトラ先得割引は、3/29～4/13、5/6、9/23、10/10には設定がありません

○運賃の詳細については、JAL、FDAのホームページ又はコールセンター等でご確認願います

JALホームページ: www.jal.co.jp / JALコールセンター: 0570-025-071 / FDAホームページ: www.fujidream.co.jp / FDAコールセンター: 0570-55-0489

※別途燃油特別付加運賃300円(H27.2月購入分)がかかります

○JALコードシェア便です

麻衣子女史の「名古屋にいりゃあせ！ vol.4」



べら珈琲のウィンナーコーヒーとサンドイッチ(小倉サンド)セット



小倉ネオマーガリン

喫茶店王国の愛知県。「コメダ珈琲」のシロノワールは有名ですが、ほかにも「べら珈琲」のウィンナーコーヒー、「コンパル」のサンドイッチ、ゆったりとした空間が売りの「支留比亜珈琲」…それぞれウリや特徴がある喫茶店がたくさんあります。喫茶店に入る時間がない方は、小倉トーストの代わりに「小倉ネオマーガリン」をお土産に！愛知県のスーパー・コンビニでは標準装備です！



山田麻衣子さん

愛知県航空対策課で空港の利用促進を担当。旅と食べ(飲み?)歩きが大好き。

編集後記

震災から4年を迎えました。亡くなられた皆様へ、改めてご冥福をお祈り申し上げます。被災した仙台空港に代わり、人や物資を送り続けた山形空港の姿が再び紹介されています。廃港寸前とまでいわれた山形空港ですが、震災直後は4月だけで69,550人も利用がありました(震災前の2月は6387人。)現在の空港に当時の喧騒はありません。今年、年間利用者は11.8万人から20万人へ大きく増加する見込です。50周年を迎えた山形空港が、次の50年に向けた新たな一歩を踏み出そうとしています。変わらぬ応援をどうぞよろしくお願いたします。

発行：おいしい山形空港サポーターズクラブ事務局(山形空港ビル棟内)

Email: info@yamagata-airport.co.jp URL: www.yamagata-airport.co.jp